



Профессиональные рации



IDAS™ ICOM DIGITAL ADVANCED SYSTEM



NXDN™

6.25 kHz FDMA
True RF Efficiency

Профиль компании

Icom - эксперт беспроводной связи

Icom Inc. является лидером в области разработки и производства радиосвязи. Компания основана в 1954 году, имеет филиалы в Японии, США, Европе, Австралии, Китае и других странах. Icom производит радиостанции для профессионального использования, включая морские, авиационные, железнодорожные, полицейские, пожарные и другие службы. Компания также производит радиостанции для гражданской авиации, а также для использования в промышленности и на транспорте.



Качество & Надежность

Качество и надежность Icom

Более 60-ти лет совершенствования проектирования и производства находят отклик в каждом продукте Icom. С применением новейшего оборудования радиостанции Icom спроектированы для прохождения строгих внутренних и экологических испытаний в соответствии с военными стандартами США 810.



Тестовый процесс



Проверка на герметичность



Производство

Качество Made in Japan

Icom - это лидер в области разработки и производства радиосвязи. Компания основана в 1954 году, имеет филиалы в Японии, США, Европе, Австралии, Китае и других странах. Icom производит радиостанции для профессионального использования, включая морские, авиационные, железнодорожные, полицейские, пожарные и другие службы. Компания также производит радиостанции для гражданской авиации, а также для использования в промышленности и на транспорте.

Бренд Icom

Icom, мировой бренд

Icom является лидером в области разработки и производства радиосвязи. Компания основана в 1954 году, имеет филиалы в Японии, США, Европе, Австралии, Китае и других странах. Icom производит радиостанции для профессионального использования, включая морские, авиационные, железнодорожные, полицейские, пожарные и другие службы. Компания также производит радиостанции для гражданской авиации, а также для использования в промышленности и на транспорте.



Сеть

Всемирная сеть Icom

Покупка Icom производится более чем в 80 странах мира. Icom имеет глобальную сеть продаж и обслуживания, включая дочерние компании в США, Австралии, Германии, Испании и Китае. Icom обеспечивает поддержку и обслуживание своих продуктов, удовлетворяя ваши потребности в связи.

ЛИНЕЙКА ПРОФЕССИОНАЛЬНЫХ СРЕДСТВ СВЯЗИ ICOM

С у н к в е П Т Т

Р 2 5 Ц ф о ы р ц и



IC-SAT100
 >> P.3



IC-F7010 с р и
IC-F7020 с р и
IC-F7040 с р и
 >> P.4



IC-F9011 с р и
IC-F9021 с р и
 >> P.4



IC-F7510
IC-F7520
IC-F7540
 >> P.5



IC-F9511 с р и
IC-F9521 с р и
 >> P.6



IC-F9511HT
 >> P.5



IC-FR9010
IC-FR9020
 >> P.6

IDAS™ Р ц и (NXDN™ Type-D с в е т м е)



IC-F3400D с р и
IC-F4400D с р и
 >> P.7



IC-F52D
IC-F62D
 >> P.8



IC-F1100D с р и
IC-F2100D с р и
 >> P.8



IC-F3261D с р и
IC-F4261D с р и
 >> P.9



IC-F3230D с р и
IC-F4230D с р и
 >> P.9



IC-F3210D
IC-F4210D
 >> P.9



IC-F3201DEX с р и
IC-F4201DEX с р и
 >> P.10



IC-F52D-UL
IC-F62D-UL
 >> P.10



IC-F5400D с р и
IC-F6400D с р и
 >> P.11



IC-F5061D с р и
IC-F6061D с р и
 >> P.11



IC-F5220D
IC-F6220D
 >> P.12



IC-F5121D с р и
IC-F6121D с р и
 >> P.12



IC-FR5000
IC-FR6000
 >> P.13



IC-FR5200H
IC-FR6200H
 >> P.13

Аналоговые рации



IC-F1000 с р и
IC-F2000 с р и
 >> P.15

IC-F3001 с р и
IC-F4001 с р и
 >> P.15



IC-F5021 с р и
IC-F6021 с р и
 >> P.16

IC-F5011 с р и
IC-F6011 с р и
 >> P.16

Рации данных



IC-F5122DD
IC-F6122DD
 >> P.16

RoIP Ш ю



VE-PG4
 >> P.17

IP П р д в е р д о и т м



IP100H
 >> P.18

IP501H
 >> P.19



IP501M
 >> P.20



С т и ж е р ф о н
VE-SP1
 >> P.20

В р ц и



IC-F8101
 >> P.21



А в т о н а с т р а и в я е м я
 а н т е н н а
АН-740
 >> P.21



Спутниковая рация Push-To-Talk



ГЛОБАЛЬНАЯ СВЯЗЬ В РЕЖИМЕ РЕАЛЬНОГО ВРЕМЕНИ ОДНИМ НАЖАТИЕМ PTT

СПУТНИКОВЫЙ PTT **IC-SAT100**



ОСОБЕННОСТИ

- И п л з е с у н к в ю с т ь Iridium®
- Г о а ь о п к ы т е , в л ю а п л с *
- С ь а о н г с н с о ь и и
- П и р т т ы в з в с п р р в н м
- Т е о н к о к
- 1500 м т а д о о н с
- М л т ь а о а п д е ж а (к т ь к ь , а г и с и , ф а ц з к ь , я о с и , с а с и)
- Ф н ц о а ь а с в е т м с ь с IDAS™ и а а о о ы и р ц ь а и ч р з д п н т л ь ы VE-PG4, RoIP ш ю (п а и у т)
- П р д ч к р т и с о ш н ь (SDM)
- SMA- а ь м д я в е н ь а т н
- USB- н е ф ь д я з р д и и р д ч д н ь
- 14-pin р з е д я а с с у р о
- В с к н д ж ы Li-ion к у о я о
- е п г а м р е ь к а и и
- С а и о а е р з о о н ь г у п
- С в е т м с ь с Iridium Extreme PTT

* В з в с м с и о с р н и и р г о а , g e I C - S A T 1 0 0 м ж т б т з п е о о .

Прилагаемые аксессуары

- BP-300, а к м л т р
- MB5-5, к е л л е н р м ь
- FAS 102U, а т н
- BC-241, а я к
- BC-242, А с а п е

	IC-SAT100
(Ш × В × Г)	57.8 × 135 × 32.8 мм
(п и л ж н о)	300г; (с BP-300)
(Ш × В)	33 × 27 mm; 1.3 × 1.1 in (viewing area), 128 × 104 pixels
Рабочая температура	-30°C ... +60°C
Мощность аудиовыхода	1500 м т т п. (5% и к ж н ь с 8 Ω н г у к ь)
В е а р о ь б т р и (п и л ж н о)	7 ч с в (р з о о) 24 а а (о и а е)
Разговорные группы	15 г у п (м к и а л н)
Военный стандарт	MIL-STD 810G
IP р ь и г	IP67 з щ т о в д и ь и
А т н ы р з е	SMA (50 Ω)



P25 Ц ф о ы п р а и н е р д о а ц и



VHF P25 Ц Ф О Ы Т А С И Е Ы

IC-F7010T/S (5 W)

UHF P25 Ц Ф О Ы Т А С В Р

IC-F7020T/S (5 W)

700/800 MHz P25 Ц Ф В Е Т А С В Р

IC-F7040T/S (3 W)

VHF P25 Ц Ф О Ы Т А С В Р

IC-F9011T/S/B (6 W)

UHF P25 И Р В Е Т А С И Е Ы

IC-F9021T/S/B (5 W)

P25 PHASE 1 и 2 с м е м л н к е и л г и в с о м к л с е

P25 PHASE 1 CONVENTIONAL	P25 PHASE 1 TRUNKING (ISL-P25TR required)	P25 PHASE 2 TRUNKING (ISL-P25P2 required)	P25 VOTING SCAN (ISL-P25VS required)	OTAP (OVER-THE-AIR PROGRAMMING) (CS-OTPM2 required)	IP68 WATERPROOF & DUST-TIGHT	Rugged MIL-STD 810
COLOR LCD	14 HOURS BATTERY LIFE (with BP-284)	MOTION/STATIONARY DETECTION	MAN DOWN, LONE WORKER	GPS POSITION AND DATA (ISL-P25DS required)	VOICE ANNOUNCEMENT	VIBRATION ALERT
VOICE RECORDING*1	BLUETOOTH®	FIPS CERTIFIED AES/DES*2	1300mW LOUD AUDIO	<small>*1 Т е у т я m i c r o S D а т *2 U T - 1 2 5 F I P S т е у т я д я D E S, U T - 1 2 5 F I P S и I S L - P 2 5 A E S т е у т д A E S.</small>		

ОСОБЕННОСТИ

- Индивидуальный и групповой вызов • Отображение идентификатора устройства и разговорной группы • Обновление и запрос статуса • Убить/оживить/заглушить радио • Удаленный мониторинг • Тест радиации • Уведомление о звонке • Журнал звонков • Чрезвычайная ситуация • OTAP (беспроводное программирование) (* требуется опциональное ПО CS-OTPM2) • OTAP (беспроводная лицензия) • Аналоговый инверсионный голосовой скремблер (16 кодов) • Опция программирования на передней панели (*ISL-P25FP, требуется лицензионный ключ) • Расширенный системный ключ (ASK) защищает радио от несанкционированного программирования • Работа в смешанном режиме • Цифровая запись голоса на карту microSD • 2-тональный сигналинг, CTCSS и DTCS • Автонабор DTMF • Совместимость с MDC 1200 • Быстрый переключатель А/В на верхней панели • USB-порт для подключения к компьютеру • Аудиозвалайзер • Функция выравнивания громкости • Активный шумоподавитель • Локализация элементов меню и функций • Внутренние часы • Дополнительное интеллектуальное 3V BC-225 и считыватель ПО RS-BC225 • 136-174, 380-470, 450-512 и 450-520 МГц, 5 Вт версии* (* Некоторые диапазоны частот не имеют сертификации FCC) • 700/800 МГц, 3 Вт версия • 1024 канала памяти в 128 зонах • 1300 мВт аудиовыход (внутренний динамик)

Прилагаемые аксессуары

- BP-284, акмлт р • MB-133, келнен р м н
- М ж т о л ч т с и и н п о т в я р я в з в с и о т о в р и т а с в р

P25 PHASE 1 т а к н о ы и P25 к н е ц о а ь ы р ж м

P25 PHASE 1 CONVENTIONAL	P25 PHASE 1 TRUNKING (ISL-3 required)	IP67 WATERPROOF & DUST-TIGHT	Rugged MIL-STD 810	DOT MATRIX DISPLAY	9 HOURS BATTERY LIFE (with BP-254)	MAN DOWN, LONE WORKER (With UT-124R)
FIPS CERTIFIED AES/DES (With UT-125FIPS)						

ОСОБЕННОСТИ

- Индивидуальный и групповой вызов • Отображение идентификатора устройства и разговорной группы • Обновление и запрос статуса • Убить/оживить/заглушить радио • Удаленный мониторинг • Тест радиации • Вызов страницы • Чрезвычайная ситуация • OTAP (беспроводная лицензия) • Аналоговый инверсионный голосовой скремблер • Работа в смешанном режиме • 2-тональный сигналинг, CTCSS и DTCS • Автонабор DTMF • Совместимость с MDC 1200 • Быстрый переключатель А/В/С и тумблер на верхней панели • 4-позиционная навигационная кросс-клавиатура* (* IC-F9011T/S, F9021T/S только) • Внутренние часы • 136-174, 6 Вт • 380-470, 450-520 МГц, 5 Вт • 512 каналов памяти в 128 зонах • 1000 мВт аудиовыход (внутренний динамик)

Прилагаемые аксессуары

- BP-254, акмлт р • MB-115, келнен р м н • А т н *
- М ж т о л ч т с и и н п о т в я р я в з в с и о т о в р и т а с в р



P25 Ц ф о ы м б л н е р д о т н и

VHF P25 И Р В Й Т А С В Р

IC-F7510 (50 В)

UHF P25 Ц Ф О О Т А С И Е

IC-F7520 (45 В)

700/800 MHz P25 Ц Ф О О Т А С В Р

IC-F7540 (30 В /35 В)



**ОТЛИЧНЫЙ ВЫБОР ДЛЯ БИЗНЕСА
ПРОЧНАЯ РАДИОСТАНЦИЯ P25,
PHASE 1 и 2**



IC-F7510

P25 PHASE 1 CONVENTIONAL	P25 PHASE 1 TRUNKING (ISL-P25TR required)	P25 PHASE 2 TRUNKING (ISL-P25P2 required)	P25 VOTING SCAN (ISL-P25VS required)	OTAP (OVER-THE-AIR PROGRAMMING) (CS-OTPM2 required)
IP55 JET WATER & DUST	MIL-STD-810	Dual Head, COMMANDMIC™	COLOR COLOR LCD	LONE WORKER FUNCTION
GPS POSITION AND DATA*1	VOICE ANNOUNCEMENT	VOICE RECORDING*2	BLUETOOTH®	FIPS CERTIFIED AES/DES*3

ОСОБЕННОСТИ

И CS-OTPM2) • OTAR () • OTAP* (* (16
) • (ASK) • ISL-P25FP) •
• 2- , CTCSS DTCS • DTMF • MDC 1200 •
4- • USB- microSD • 25-
D-SUB • COMMANDMIC™ (.11) • 136-174, 380-470, 450-512 450-
520 * (* 136-174, 380-470, 450-512 450-
128 • 20 FCC) • 700/800 , 30/35 • 1024

Прилагаемые аксессуары

• НМ-220, тнет • ДСк б льптн • Келне • Драеьмко оа

*1 ISL-P25DS и UX-241т е у т .
*2 microSDк р т е у т .
*3 UT-125FIPS т е у т я д я DES, UT-125FIPS и ISL-P25AES т е у т я д AES

VHF P25 Ц Ф О О Т А С В Р

IC-F9511HT (110 В)

**110 RF,
P25 ТРАНКИНГОВЫЙ и
P25 КОНВЕНЦИОНАЛЬНЫЙ
РЕЖИМЫ**



IC-F9511HT

Ф т с д р и о ц ю SP-30.

P25 PHASE 1 CONVENTIONAL	P25 PHASE 1 TRUNKING (ISL-3 required)	IP54 SPLASH & DUST CONTROLLER AND RF UNIT	MIL-STD 810	DOT DOT MATRIX DISPLAY
LONE WORKER FUNCTION	FIPS CERTIFIED AES/DES (With UT-125FIPS)			

ОСОБЕННОСТИ

Индивидуальный и групповой вызов • Отображение идентификатора устройства и разговорной группы • Обновление и запрос статуса • Убить/оживить/заглушить радио • Удаленный мониторинг • Тест радиции • Вызов страницы • OTAR (беспроводная лицензия) • Аналоговый инверсионный голосовой скремблер • Работа в смешанном режиме • 2-тональный сигналинг, CTCSS и DTCS • Автодозвон DTMF • Совместимость с MDC 1200 • Цифровая запись голоса на карту microSD • 25-контактный разъем D-SUB • Внутренние часы • Дополнительный активный микрофон НМ-211 с шумоподавлением • 136-174 МГц, 110 Вт при 20% рабочем цикле • 512 каналов памяти в 128 зонах • 15 Вт усилитель звука

Прилагаемые аксессуары

• НМ-148G, тнет • ДСк б льптн • М нан йк м л к • Драе м к ф н • Д п н т л н йк б ь (5м)



P25 Ц ф о ы м б л н е р д о а ц и

VHF P25 Ц Ф О Ы Т А С В Р
IC-F9511T/S (50 В)

UHF P25 Ц Ф В Е Т А С В Р
IC-F9521T/S (50 В)



IC-F9511S



IC-F9511T



P25 PHASE 1 ТРАНКИНГОВЫЙ И P25 КОНВЕНЦИОНАЛЬНЫЙ РЕЖИМЫ



ОСОБЕННОСТИ

Индивидуальный и групповой вызов • Отображение идентификатора устройства и разговорной группы • Обновление и запрос статуса • Блокировка/отмена радиосвязи • Удаленный мониторинг • Проверка радиосвязи • Вызов станицы • Экстренный вызов • OTAR (беспроводная лицензия) • Аналоговый инверсионный голосовой скремблер • Работа в смешанном режиме • Автодозвон DTMF • 2-тональный сигналинг, CTCSS и DTCS • Совместимость с MDC 1200 • 25-контактный разъем D-SUB • Внутренние часы • Дополнительный активный микрофон HM-211 с шумоподавлением • Дополнительный съемный контроллер • 136-174 МГц, 400-470 и 450-512 МГц, 50 Вт версия • 22 Вт усилитель звука

Прилагаемые аксессуары

• HM-148G, тн ет • DC к б л п т н • М н а н й м л к • Д р а е л м к ф н • SP-35, в е н и и а и * (* IC-F9511T, IC-F9521T т л к)



P25 Ц ф в е р п т р

VHF P25 Ц Ф О О Р П Т Р
IC-FR9010
(110В, 100% ц к)

UHF P25 Ц Ф В Й Р П Т Р
IC-FR9020
(100 В, 100% ц к)



IC-FR9010



P25 К Н Е Ц О А Н Й Р П Т Р Д Я Р Т А С Я О А И Б З В Х Р Ж М В



ОСОБЕННОСТИ

Индивидуальный и групповой вызов* • Обновление и запрос статуса* • Блокировка/отмена радиосвязи* • Проверка радиосвязи* • Предупреждение о вызове* • Журнал вызовов SBC* • Монитор радиосвязи* • Экстренный вызов* (* Конвенциональный базовый режим) • 4-строчный, 20-символьный дисплей • Индикатор S-метра и выходной гистограммы • Программирование на компьютере • 25-контактный дополнительный разъем D-SUB для дистанционного управления • Передача CW-ID • Кодирование DTMF • CTCSS и DTCS • P25 конвенциональный / FM -смешанный режим работы • Встроенный динамик • P25 режим самопроверки и тест клавиатуры • Автоматическое обнаружение ошибок • Высокая надежность, прочная конструкция • 146-174 МГц, 110 Вт • 440-475 МГц, 100 Вт • 110Вт / 100Вт (VHF/UHF) выходная мощность при 100%-м рабочем цикле • 500 каналов памяти и 16 клавиш

Прилагаемые аксессуары

• DC а ь м к б я л т н



OTAP Manager

OTAP MANAGER
CS-OTPM2

ПРОСТАЯ РЕКОНФИГУРАЦИЯ РАДИОСТАНЦИИ С ПОМОЩЬЮ БЕСПРОВОДНОГО ПРОГРАММИРОВАНИЯ

ОСОБЕННОСТИ

• Настройка рации через эфир

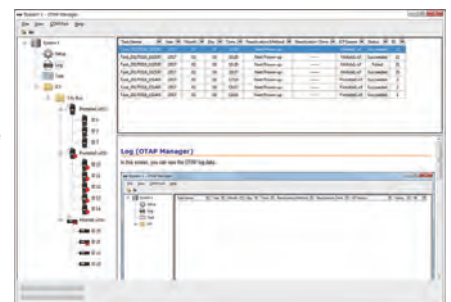
• Рацию можно переконфигурировать за короткий период времени, передавая только обновления • Отдельные данные могут передаваться всему парку одним щелчком мыши • До 10000 сессий регистрируются для просмотра и перепланирования • Как оригинальные, так и новые данные могут храниться в радиостанциях до завершения процесса OTAP • Системный администратор может изменить настройку языка CS-OTPM2 • Управление до 100000 раций

Прилагаемые аксессуары

• USB- л ч п с а л е с я с п

овместимые модели

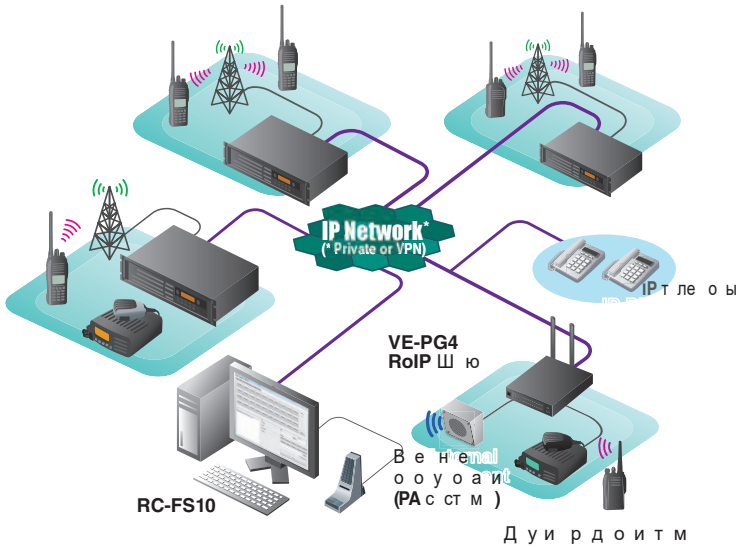
• IC-F7010 с р я • IC-F7020 с р я • IC-F7040 с р я • IC-F7510 • IC-F7520 • IC-F7540





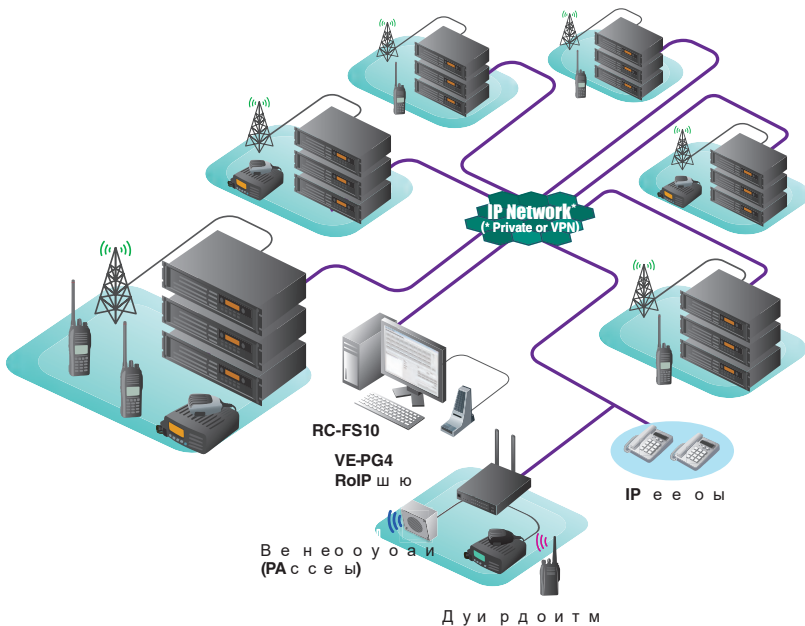
IDAS™ Н С М Е Р Ц И

Мультисайтовые конвенциональные



- 6.25 kHz ш р н ц ф о о к н л
- и р в й/а а о оы с е а н й р ж м а оы
- о 16 е и е о IDAS о к ю а т я п IP-с т
- RC-FS10, у а е н й к м у и к т р
- е е о н я с я ь (с VE-PG4)

Type-D млтсй оы такн



- С с е а р с е е е н х к н л в, к т р я н и п л з е в д л н ы к н л у р в е я
- Д 30 к н л в н с й е и д 48 с й о в IP-с т
- Д 60000 и д в д а ы ID и 60000 г у п ID с у р в е и м п р о м р ц й
- А т м т ч с и с й оы р у и г
- ESN а т н и и а и
- RC-FS10, у а е н й к м у и к т р
- RS-MGR1 м н д е с с е ы
- е ф н а с я ь (с VE-PG4)



VHF Ц Ф О Ы Т А С В Р
IC-F3400DT/DS/D (5B)
 UHF Ц Ф О Ы Т А С В Р
IC-F4400DT/DS/D (5B)

IDAS™ У Н Е Ц Ф О В Е Р Ш Н

IDAS™ CONVENTIONAL	Type-D TRUNKING (ISL-UGMTR required)	IP68 WATERPROOF & DUST-TIGHT	MIL-STD 810 Rugged MIL-STD 810	10.5 HOURS BATTERY LIFE (with BP-283)	INTEGRATED GPS
MOTION/STATIONARY SENSOR	MAN DOWN/LOVE WORKER	VIBRATION ALERT	VOICE ANNOUNCEMENT	VOICE RECORDING*1	OTAP (OVER-THE-AIR PROGRAMMING) (CS-OTPM1 required)
OAA (OVER-THE-AIR ALIAS)	BLUETOOTH®	AES/DES ENCRYPTION*2	1300mW LOUD AUDIO		

*1 microSD к р а т е у т я
 *2 Д. п. UT-134 т е у т я д я 64-з а н г DES.
 Д. п. UT-134 и ISL-AKAES л ц и н н ы к ю т е у т д я AES.

ОСОБЕННОСТИ

- Индивидуальный и групповой вызов • PTT ID и ANI • Состояние и сообщение
- Радио убит, заглушить и оживить • Удаленный монитор • Проверка радиосвязи
- Предупреждение о вызове • Экстренный вызов • Цифровой и голосовой скремблер
- OTAR (беспроводная лицензия) * Требуется дополнительное программное обеспечение CS-OTAR 1.
- Сканирование голоса • Прозрачные данные • Работа в цифровом / аналоговом смешанном режиме
- Автодозвон и декодирование DTMF • Совместимость с MDC 1200
- Базовый транкинг LTR™ • 2-Tone, CTCSS и DTCS • Порт USB для подключения к компьютеру
- Функция AquaQuake™ • Эквилайзер звука
- Цифровой запись голоса на карту microSD • Активное шумоподавление
- Локализация меню и функциональных элементов • Внутренние часы
- Дополнительное интеллектуальное зарядное устройство BC-225 и ПО для считывания RS-BC225 • 136-174, 380-470, 450-512 и 450-520 МГц. Версия 5 Вт * (* Некоторые диапазоны частот не имеют сертификата FCC.)
- 1024 канала памяти с 128 зонами (IC-F3400D / F4400D: 32 канала памяти)
- 4000 каналов памяти с дополнительным лицензионным ключом ISL-CHEX
- 1300 мВт аудиовыход (внутренний динамик)

Прилагаемые аксессуары

- BP-283, а к м л т р • MB-133, к п е и н р м н



IDAS™ Н С М Е Р Ц И



IC-F52D

IC-F62D



IC-F1100DT

IC-F2100DS

IC-F1100D

VHF Ц Ф О О Т А С В Р

IC-F52D (5 В)

UHF И Р О О Т А С В Р

IC-F62D (5 В)

5 Вт и КОМПАКТНЫЙ КОРПУС

IDAS™ CONVENTIONAL	Type-D TRUNKING (ISL-UGMTR required)	IP67 WATERPROOF & DUST-TIGHT	MIL-STD 810	13 HOURS BATTERY LIFE (with BP-290)	MOTION/ STATIONARY SENSOR	MAN DOWN, LONE WORKER
CHANNEL ANNOUNCEMENT	VIBRATION ALERT	VOICE RECORDING	OTAP (OVER-THE-AIR PROGRAMMING) (CS-OTPM1 required)	OAA (OVER-THE-AIR ALIAS)	BLUETOOTH®	1300mW LOUD AUDIO

ОСОБЕННОСТИ

• Индивидуальный и групповой вызов • PTT ID и ANI • Состояние и сообщение • Убить/заглушить/оживить радию • Удаленный мониторинг • Проверка радиации • Предупреждение о вызове • Экстренный вызов • Цифровой голосовой скремблер • Приоритетное сканирование • Прозрачные данные • Работа в цифровом / аналоговом смешанном режиме • Автодозвон и декодирование DTMF • Совместимость с MDC 1200 • Базовый транкинг LTR™ • 2-Tone, CTCSS и DTCS • Опциональный динамик-микрофон GPS HM-233GP • Инверсионный голосовой скремблер (аналоговый) • Эквалайзер звука • Активный шумоподавитель • Локализация меню и элементов функций • Функция AquaQuake™ • Дополнительное интеллектуальное зарядное устройство BC-225 и ПО для считывания RS-BC225 • 136–174, 350–400, 400–470, 450–512 и 450–520 МГц, версии 5 Вт * (* Некоторые диапазоны частот не поддерживают и имеют сертификат FCC.) • 512 каналов памяти с 128 зонами • Аудиовыход 1300 мВт (внутренний динамик)

Прилагаемые аксессуары

• BP-290, аккумулятор • MBB-3, рленермн

VHF Ц Ф О Ы Т А С В Р

IC-F1100DT/DS/D (5 В)

UHF Ц Ф О Ы Т А С В Р

IC-F2100DT/DS/D (4 В)

ВОДОНЕПРОНИЦАЕМОСТЬ, ЧИСТОТА ЗВУКА, КОМПАКТНОСТЬ

IDAS™ CONVENTIONAL	Type-D TRUNKING SINGLE-SITE	IP67 WATERPROOF & DUST-TIGHT	MIL-STD 810	18 HOURS BATTERY LIFE (with BP-280)
MOTION/ STATIONARY SENSOR	MAN DOWN, LONE WORKER	CHANNEL ANNOUNCEMENT	OAA (OVER-THE-AIR ALIAS)	1500mW LOUD AUDIO



Пользовательский динамик Icom

ОСОБЕННОСТИ

• Индивидуальный и групповой вызов • PTT ID и ANI • Статус и сообщение • Убить/заглушить/оживить радию (RX) • Удаленный мониторинг • Проверка радиации (RX) • Оповещение о вызове (RX) • Экстренный вызов • OAA (беспроводная передача Псевдонима) * (* IC-F1100DT / DS, только IC-F2100DT / DS.) • Цифровой голосовой скремблер • Приоритетное сканирование • Работа в цифровом / аналоговом смешанном режиме • Автодозвон DTMF • 2-Tone, CTCSS и DTCS • MDC 1200 (ограниченные функции) • Данные о местоположении GPS с дополнительным HM-171GPW • Выходная мощность звука 1500 мВт (внутренний динамик) с улучшенной чистотой звука • Функция AquaQuake™ • 136–174 МГц, 5 Вт • 350–400, 400–470 и 450–520 МГц, 4 Вт * (* Некоторые частотные диапазоны не имеют сертификации FCC.) • 128 каналов памяти с 8 зонами (IC-F1100D / F2100D: 16 каналов памяти)

Прилагаемые аксессуары

• BP-280, ку у а о • MB-133, к е и н р м н • А т н а • BC-213*, а т я в а з р д а • BC-242*, А С а п е * о е о л ч т я и и н п о л т л я в и м с и о в р и т а с в р



IDAS™ Н С М Е Р Ц И

IDAS™
ICOM DIGITAL ADVANCED SYSTEM



IC-F3261DT

IC-F4261DS

IDAS™
ICOM DIGITAL ADVANCED SYSTEM



IC-F3230DT

IC-F4230DS

IDAS™
ICOM DIGITAL ADVANCED SYSTEM



IC-F3210D

IC-F4210D

VHF Ц Ф В Е Т А С В Р

IC-F3261DT/DS (5 B)

IC-F3263DT/DS (5 B)

UHF Ц Ф О Ы Т А С В Р

IC-F4261DT/DS (5 B)

IC-F4263DT/DS (5 B)

ПРОВЕРЕННАЯ ЦИФРОВАЯ РАЦИЯ С GPS



*1 Functions are not installed depending on version.

ОСОБЕННОСТИ

• Индивидуальный и групповой вызов • PTT ID и ANI • Передача статуса и коротких сообщений (SDM) • Убить/заглушить/оживить радию • Удаленный мониторинг • Тест радиации • Предупреждение о вызове • Экстренный вызов • Цифровой голосовой скремблер • Приоритетное сканирование • Цифровой / аналоговый смешанный режим работы • Автодозвон и декодирование DTMF • Совместимость с MDC 1200 • Базовый транкинг LTR™ • 2-Tone, CTCSS и DTCS • Инверсионный речевой скремблер (аналоговый) • 136–174, 350–400, 400–470, 450–512 и 450–520 МГц, 5 Вт * (* Некоторые частотные диапазоны не имеют сертификата FCC.) • 512 каналов памяти со 128 зонами • 800 мВт (тип.) Громкий звук (внутренний динамик)

Прилагаемые аксессуары

• BP-232WP, аккумулятор • MB-94R, кейс для переноса • АТН

VHF Ц Ф Р В Е Т А С В Р

IC-F3230DT/DS (5 B)

UHF Ц Ф Р О Т А С В Р

IC-F4230DT/DS (4 B)

ВОДОНЕПРОНИЦАЕМЫЕ TYPE-D МУЛЬТИСАЙТОВЫЕ ТРАНКИНГОВЫЕ РАЦИИ



ОСОБЕННОСТИ

• Индивидуальный и групповой вызов • PTT ID и ANI • Передача статуса и коротких сообщений (SDM) • Убить/заглушить/оживить радию • Удаленный мониторинг (RX) • Тест радиации (RX) • Предупреждение о вызове • Экстренный вызов • Цифровой голосовой скремблер • Приоритетное сканирование • CTCSS и DTCS • Опциональный водонепроницаемый динамик-микрофон HM-168LWP • До 128 каналов памяти с 8 зонами • 8-значный буквенно-цифровой дисплей • 136–174 МГц, 5 Вт • 350–400, 400–470, 450–512 и 450–520 МГц, 4 Вт * (* Некоторые частотные диапазоны не сертифицированы FCC.) • 128 каналов памяти с 8 зонами • Громкий звук 1000 мВт (внутренний динамик)

Прилагаемые аксессуары

• BP-232WP, аккумулятор • MB-94R, кейс для переноса • АТН • BC-160*, носовая аэрация • BC-145SA/SE*, АПА • Мжолчтсияин потвявьявзвсмсиоври
* IC-F3230DT/F4230DT едсунвктрс таа (влчяс А)

VHF Ц Ф О О Т А С В Р

IC-F3210D (5 B)

UHF Ц Ф Р О Т А С В Р

IC-F4210D (4 B)

ПРОСТЫЕ TYPE-D МУЛЬТИСАЙТОВЫЕ ТРАНКИНГОВЫЕ РАЦИИ



ОСОБЕННОСТИ

• Индивидуальный и групповой вызов • PTT ID (TX) • Короткое сообщение данных (уведомление RX) • Статусный вызов (звуковой сигнал TX и RX) • Убить/заглушить/оживить радию (RX) • Удаленный мониторинг (RX) • Проверка радиации (RX) • Оповещение о вызове • Экстренный вызов • Цифровой голосовой скремблер • Приоритетное сканирование • CTCSS и DTCS • Дополнительный динамик-микрофон GPS HM-171GP • 136–174 МГц, 5 Вт • 400–470, 450–512 и 450–520 МГц, 4 Вт • 16 каналов памяти • 800 мВт (тип.) Громкий звук (внутренний динамик)

Прилагаемые аксессуары

• BP-265, аккумулятор • MB-124, кейс для переноса • BC-193, носовая аэрация • BC-123SA/SE, АПА • АТН • Мжолчтсияин поталтъяв аииоiovри



IDAS™ НОСИМЫЕ РАЦИИ (искробезопасные/для опасных зон)



IDAS™
ICOM DIGITAL ADVANCED SYSTEM



IC-F3201DEX

IC-F4201DEX



IDAS™
ICOM DIGITAL ADVANCED SYSTEM

IC-F52D-UL

IC-F62D-UL

VHF Ц Ф О Ы Т А С В Р

IC-F3201DEX (1B)

IC-F3203DEX (1B)

UHF Ц Ф Р В Е Т А С В Р

IC-F4201DEX (1B)

IC-F4203DEX (1B)

IECEx/ATEX И КОЕ О А Н Е Ц Ф В Е
Р Ц И



• IEC е т ф к т :

Д б ч : Ex ib I Mb
Г з Ex ib IIC T4 Gb
П л t Ex ib IIC T110°C Db
-20°C ≤ Ta ≤ +55°C

• ATEX С р и и аы :

Д б ч : I M2 Ex ib I Mb
Г з : II 2G Ex ib IIC T4 Gb
П л : II 2D Ex ib IIC T110°C Db
-20°C ≤ Ta ≤ +55°C

VHF Ц Ф В Й Т А С В Р

IC-F52D-UL (5B)

Ждет одобрения

UHF Ц Ф В Й Т А С В Р

IC-F62D-UL (5B)

Ждет одобрения

5 В Р Ц И Д Я Р БО Ы ВО А Н Х З Н Х



• UL К а с ф к ц о н й р и г

И к о е о а н т : Division 1, Class I, Groups C, D, Class II, Groups E, F, G, Class III, T3C. Р б ч е т м е а у : -20°C to +60°C П ж р б з п с с : Division 2, Class I, Groups A, B, C, D с р б з п с ы п и п л з в н и Р - 292UL а к м л т р . е т ф к ц я н м м н п б и а и , в з о н и м н и

ОСОБЕННОСТИ

- Индивидуальный и групповой вызов • PTT ID (TX) • Статусный вызов включения / выключения питания (TX) • Убить/заглушить/оживить рацию (RX) • Удаленный мониторинг (RX) • Проверка рации (RX) • Предупреждение о вызове (RX) • Экстренный вызов (TX) • Цифровой голосовой скремблер • Приоритетное сканирование • Работа в цифровом / аналоговом смешанном режиме • 2-тональный, CTCSS и DTCS • Автодозвон DTMF • Корпус с низким электрическим сопротивлением; Сумка для переноски не требуется • MDC 1200 PTT ID и аварийная передача • Дополнительный динамик-микрофон NM-203EX • 136-174 и 400-470 МГц, 1 Вт • 16 каналов памяти

Прилагаемые аксессуары

- BP-277EX, акм л о • MB-94EX, к л е п е и н р е ь • А т н а
- BC-212EX, н с о ь а з р д а • BC-123SA/SE, А С а а т р *
- М ж т з в с т о в р и т а с в р .

ОСОБЕННОСТИ

- Индивидуальный и групповой вызов • PTT ID и ANI • Статус и сообщение • Убить/заглушить/оживить рацию • Удаленный мониторинг • Проверка рации • Предупреждение о вызове • Экстренный вызов • Цифровой голосовой скремблер • Приоритетное сканирование • Прозрачные данные • Работа в цифровом / аналоговом смешанном режиме • Автодозвон и декодирование DTMF • Совместимость с MDC 1200 • Базовый транкинг LTR™ • 2-тональный, CTCSS и DTCS • Инверсионный речевой скремблер (аналоговый) • Аудиоэквалайзер • Активное шумоподавление • Локализация элементов меню и функций • Функция AquaQuake™ • Функция BC-225 интеллектуальное зарядное устройство и программное обеспечение для считывания RS-BC225 • версии 136-174, 350-400, 400-470, 450-512 и 450-520 МГц, 5 Вт (* Некоторые диапазоны частот не имеют сертификации FCC.) • 512 к аналогов памяти с 128 зонами • Аудиовыход 1300 мВт (внутренний динамик)

Прилагаемые аксессуары

- BP-292UL, акм я о • MBV-3, к е л н е н р м н



IDAS™ М Б Л Н Е Р Д О Т Н И

VHF Ц Ф О Ы Т А С В Р
IC-F5400D/DS (50 В)

UHF Ц Ф О Ы Т А С В Р
IC-F6400D/DS (45 В)



IC-F5400D

IC-F5400DS

ВЫСОКАЯ ПРОИЗВОДИТЕЛЬНОСТЬ И ШИРОКИЙ ДИАПАЗОН ВОЗМОЖНОСТЕЙ



*1 IC-F5400D/F6400D т.к. *2 microSD крате у т я *3 Д п н т л н й UТ-134 т е у т д я 64-к д в г DES. Д п л и е н й UТ-134 и ISL-AKAES и е з о н й к ю т е у т д я AES.

ОСОБЕННОСТИ

- Индивидуальный и групповой вызов • PTT ID и ANI • Статус и сообщение • Уб ить/заглушить/ оживить радию • Удаленный мониторинг • Тест ради • Предуп реждение о вызове • Экстренный вызов • Аварийное отключение питания • Ци фровой голосовой скремблер • OTAR (беспроводная лицензия) • Требуется до полнительное программное обеспечение GS-OTAR1. • Приоритетное сканиров ание • Автодозвон и декодирование DTMF • Прозрачные данные • Совместимо сть с MDC 1200 • Базовый транкинг LTR™ • 2-Tone, CTCSS и DTCS • Цифров ая запись голоса на карту microSD • Порт USB для подключения к компьютеру • Горячая линия • D-SUB 25 разъем ACC • Аудиоусилитель 20 Вт • Аудиоква лайзер • Активный шумоподавитель • Локализация меню и элементов функций • Внутренние часы • Публичный адрес и функции динамика RX • Опциональн ый отдельный контроллер, две головки или конфигурации COMMANDMIC™ • В ерсии 136–174 МГц, 50 Вт • Версии 380–470, 450–512 и 450–520 МГц, 45 Вт * (* Некоторые диапазоны частот не имеют сертификации FCC.) • 1024 канала п амяти со 128 зонами (IC-F5400DS / F6400DS: 99 каналов памяти на выбор) • 4000 каналов памяти с дополнительным лицензионным ключом ISL-CHEX.

Прилагаемые аксессуары

- НМ-220, Т н е т • DC к б л п т н • М н а н й к м л к • Д р а е ъ м р ф н



Н с о ъ о к н и у а и к н р л е а

В к м и а и с д п к м л к а и р з е е и , COM-MANDMIC™ и р з е и е ъ ъ и к б л м , д с у н т и т п к н и у а и к н р л е а п д о я и п а т ч с и д я л б г п и e e и и и у т а о к . * Н с о ъ о к н г р ц љ к н р л e a д IC-F5400D/F6400D т л к .



2 головных устройства

COMMANDMIC™ и о д л ь а к н и у а и к н р л e a

VHF А А О О Ы / Ц Ф О Ы Т А С В Р
IC-F5061/D (50 В)

IC-F5063/D (50 В)

UHF А Л Г В Е / Ц Ф О В Е Т А С В Р

IC-F6061/D (45 В)

IC-F6063/D (45 В)



IC-F5061 D (с д.п. RMK-3 и OPC-609)

УНИВЕРСАЛЬНАЯ МОБИЛЬНАЯ СЕРИЯ

FEATURES

- Индивидуальный и групповой вызов • PTT ID и ANI • Передача статуса и коротких сообщений (SDM) • Убить/заглушить/оживить радию • Удаленный мониторинг • Тест ради • Предупреждение о вызове • Экстренный вызов • Ци фровой голосовой скремблер • Приоритетное сканирование • Цифровой / аналоговый смешанный режим работы • Автодозвон и декодирование DTMF • Совместимость с MDC 1200 • Базовый транкинг LTR™ • 2-тональный, CTCSS и DTCS • Инверсионный речевой скремблер (аналоговый) • Горячая линия • 25-контактный разъем AC-D-SUB • Опциональный активный НМ-211 микрофон с шумоподавлением • Дополнительный съемный контроллер • В ерсии 136–174 МГц, 50 Вт • 350–400, 400–470, 450–512 и 450–520 МГц, версии 45 Вт * (* Некоторые диапазоны час тот не имеют сертификации FCC.) • 512 каналов памяти с 128 зонами

Прилагаемые аксессуары

- НМ-148G (IC-F5061/D) и НМ-152 (IC-F5063/D), т н е т • DC к б л п т н • Д р а е ъ м к о о а • М н а н й к п е т • М ж т о л ч т с я и н п о т а л т я в а и и о т о в р и .



*1 UТ-126H/HL т е у т д л IC-F5061/F5063 и F6061/F6063 (6 з *D* м д л љ).



IDAS™ М Б Л Н Е Р Ц И

VHF Ц Ф О О Т А С В Р

IC-F5220D (50 В)

UHF Ц Ф В Й Т А С В Р

IC-F6220D (45 В)

**ШИРОКОЕ ПОКРЫТИЕ С TYPE-D
МУЛЬТИСАЙТОВЫМ ТРАНКИНГОМ**



IC-F5220D



ОСОБЕННОСТИ

- Индивидуальный и групповой вызов • PTT ID и ANI • Передача статуса и коротких сообщений (SDM)
- Убить/заглушить/оживить радию (RX) • Удаленный мониторинг (RX) • Тест радиции (RX) • Предупреждение о вызове • Экстренный вызов • Цифровой голосовой скремблер • Приоритетное сканирование
- CTCSS и DTCS • Подключение приемника GPS с помощью дополнительного кабеля ACC • Буквенно-цифровой дисплей с 8 символами • Динамик на передней панели 4 Вт (обычно), 136–174 МГц 50 Вт версии • 350–400, 400–470, 450–512 и 450–520 МГц, версии 45 Вт * (* Некоторые диапазоны частот не имеют сертификации FCC.) • 128 каналов памяти с 8 зонами

Прилагаемые аксессуары

- HM-152, т гна • DC к бл птн • М н а н й к м л к • Д р а е м к о о а

VHF Ц Ф В Е Т А С В Р

IC-F5121D (50 В)

IC-F5123D (50 В)

UHF Ц Ф В Е Т А С В Р

IC-F6121D (45 В)

IC-F6123D (45 В)

ПРОЧНЫЕ ЦИФРОВЫЕ РАЦИИ



IC-F5121D



ОСОБЕННОСТИ

- Индивидуальный и групповой вызов • PTT ID и ANI • Передача статуса и коротких сообщений (SDM) • Убить/заглушить/оживить радию (RX) • Удаленный мониторинг (RX) • Тест радиции (RX) • Предупреждение о вызове • Экстренный вызов • Цифровой голосовой скремблер • Приоритетное сканирование • Работа в цифровом / аналоговом с мешанном режиме • Автодозвон DTMF • 2-тональный, CTCSS и DTCS • Подключение GPS-приемника с дополнительным кабелем ACC • 8-символьный буквенно-цифровой дисплей • 4 Вт (тип.) фронтальный динамик • Дополнительно Активный микрофон с шумоподавлением HM-211 • 136–174 МГц, 50 Вт версии • 350–400, 400–470, 450–512 и 450–520 МГц, версии 45 Вт * (* Некоторые диапазоны частот не имеют сертификата FCC.) • 128 каналов памяти с 8 зонами

Прилагаемые аксессуары

- HM-152, т н е т • DC к бл п л т н я • М н а н й к п е т • Д р а е м к о о а



IDAS™ P П Т Р

VHF P П Т Р **IC-FR5000** (50 В) UHF P П Т Р **IC-FR6000** (50 В)



IC-FR5000



ЦЕННОСТЬ, ПРОИЗВОДИТЕЛЬНОСТЬ, ГИБКОСТЬ



*1 о .UC-FR5000иCF-FR5000MC те ут д я млтсйо гкнецоа нгржм.1.2 Д п. UC-FR5000те ут д я о н с и о г та кна. Д п. UC-FR5000и CF-FR5000MT те ут д я мооатвг такна.

ОСОБЕННОСТИ

• Два радиочастотных модуля в одном блоке (* Требуется дополнительный UR-FR5000 или UR-FR6000.) • Выходная мощность 50 Вт при 50%, 25 Вт при 100% (температура окружающей среды: 25 ° C) • Опция UR- Усилитель мощности PA5000 или UR-PA 6000 обеспечивает выходную мощность 100 Вт при нагрузке 50%, 50 Вт при нагрузке 100% * (Температура окружающей среды: 25 ° C) (* UR-PA5000 / UR-PA6000 недоступна в некоторых странах. Недоступно в США.) • Работа базовой станции • Программируемый через IP-сеть * (* требуется UC-FR5000.) • 25-контактный вспомогательный разъем D-SUB • Передача CW-ID • 5-Tone, CTCSS и DTCS • Кодирование DTMF и декодирование • 32 канала памяти • цифровой речевой скремблер • инверсионный речевой скремблер для аналогового режима • работа в конвенциональном IDAS / FM смешанном режиме • встроенный звуковой компандер для аналогового режима • 136–174, 350–400, 400–470, 450–512 и 450–520 МГц, 50 Вт * (* Некоторые диапазоны частот не имеют сертификации FCC.)

Прилагаемые аксессуары

•DCк б льптн • ткр ка и

VHF P П Т Р **IC-FR5200H** (50 В , 100 % ц к) UHF P П Т Р **IC-FR6200H** (50 В , 100 % ц к)



Прочный радиатор



IC-FR5200H



50 WATT П Л Ы Р Б Ч Ы Ц К



*3Млтсйоыкнецоа нйржм дс уе звсмс и трптр. *4 Type-D такнндсуе ва ии от о врипнт

ОСОБЕННОСТИ

• Полный рабочий цикл 50 Вт. Работа со сплошным радиатором. • Работа базовой станции. • Программирование с ПК через IP-сеть * (* Недоступно в зависимости от версии ретранслятора.) • Дополнительный 25-контактный разъем D-SUB • Передача CW-ID • 5-Tone, CTCSS и DTCS • Кодирование и декодирование DTMF • Емкость 32 каналов памяти • Цифровой речевой скремблер • Инверсионный речевой скремблер для аналогового режима • Работа в конвенциональном IDAS / FM смешанном режиме • Встроенный звуковой компандер для аналогового режима • 136–174, 350–400, 400–470, 450–512 и 450–520 МГц, 50 Вт * (* Некоторые диапазоны частот не имеют сертификации FCC.)

П и а а м е к е с а ы

•DCк б льпт и • сие ка и и



У а е н й к м у и к т р / М н д е с с е ы / О Т А Р

УДАЛЕННЫЙ КОММУНИКАТОР

RC-FS10

ВИРТУАЛЬНАЯ РС-РАЦИЯ



ОСОБЕННОСТИ

- PC у а е н й к м у и к т р Type-D м ь и а т в й т а к н , к н е о ц а ь ы и а а о о ы р ж м VE-PG4 т е у т д а а o o o o o r ж м .
- Можно запрограммировать до восьми различных IDAS и аналоговых радиосистем. • До 40 программируемых кнопок. Короткое сообщение с данными, статус и DTMF могут быть отправлены. • Отображается идентификатор вызывающего и вызываемого абонента, имя и тип вызова. • Отображается и может быть сохранен журнал связи. • Дополнительный микрофон HM-154 или SM-26 может использоваться с RC-FS10. Требуется дополнительный микрофонный адаптер CT-23 PTT. • Цифровой голосовой преобразователь CT-24 поставляется с RC-FS10, который преобразует звук микрофона в кодек AMBE + 2™ для радиосистемы IDAS.

Прилагаемые аксессуары

- У т н в ч ы C D • USB к б л ь • CT-24, ц ф о о к н е т р



М Н Д Е С С Е ы (д я Type-D м л т с й о о т а к н а)

RS-MGR1

УЛУЧШЕННОЕ УПРАВЛЕНИЕ ДЛЯ СИСТЕМ ТРАНКИНГА TYPE-D

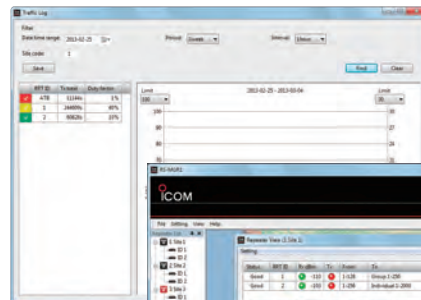


ОСОБЕННОСТИ

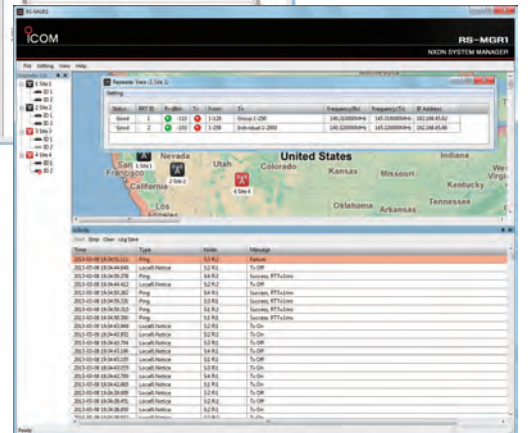
- О е п ч в е м н т р н в р а н м в е и с с е н е о o e e и и ф н ц и п и к п ж р а у
- Свойства ретранслятора показывают сводку состояния, системную информацию, интерфейс (статистику трафика), подробности состояния ретранслятора и состояние проверки связи каждого ретранслятора. • Журнал регистрации, журнал связи, журнал трафика и журнал поиска можно искать и загружать с расширенными настройками фильтра. • Иконки сайта ретранслятора, размещенные в файле изображения как на карте или на схеме сети. • Уведомление о предупреждении по электронной почте может быть отправлено администратору в случае возникновения или сброса сигнала тревоги или отключения. • «Mesh ping status» показывает подключение, отправляя команды проверки связи во всех комбинациях сайтов ретрансляторов. • «Version list» показывает список версий прошивки регистера

Supplied Accessories

- USB-л ч (3 щ т ы к ю П и у т о ы т а)



Журнал трафика



М Н Д Е О Т А Р

CS-OTPM1

ПРОСТАЯ РЕКОНФИГУРАЦИЯ РАДИОСТАНЦИЙ С БЕСПРОВОДНЫМ ПРОГРАММИРОВАНИЕМ



ОСОБЕННОСТИ

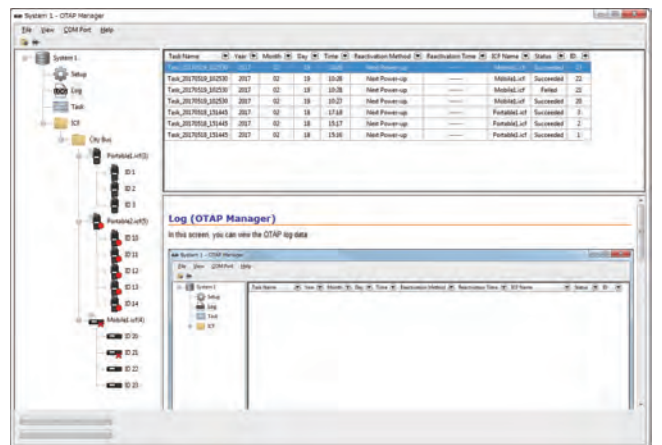
- У а е н р к н и у а и р ц й в э и е
- Радию можно переконфигурировать за короткий период времени, передавая только обновления. • Одиночные данные программирования могут быть переданы всему парку одним щелчком мыши. • До 10 000 сеансов регистрируются для просмотра и перепланирования. • Как оригинальные, так и новые данные могут храниться на радиостанциях до завершения процесса OTAP. • Системный оператор может изменить настройку языка CS-OTPM1. • Управление до 100 000 радиостанций

Прилагаемые аксессуары

- USB к ю п с а л е ь с ь е т с П

Совместимые модели

- IC-F3400D с р и • IC-F4400D с р и • IC-F5400D с р и • IC-F6400D с р и
- IC-F52D • IC-F62D • IC-F52D-JL • IC-F62D-JL





АНАЛОГОВЫЕ НОСИМЫЕ РАЦИИ



IC-F1000T

IC-F2000S

IC-F1000



IC-F3001

IC-F4001

VHF T A C B P
IC-F1000/T/S (5 B)

UHF T A C B P
IC-F2000/T/S (4 B)

VHF T A C B P
IC-F3001 (5 B)

IC-F3003 (5 B)

UHF T A C B P
IC-F4001 (4 B)

IC-F4003 (4 B)

ТОНКИЕ КОМПАКТНЫЕ РАЦИИ С ЧИСТЫМ ЗВУКОМ



Пользовательский динамик Icom

ОСОБЕННОСТИ

• Компактный и тонкий корпус (глубина 24,5 мм) • Легко слышать в шумной обстановке • Автодозвон DTMF • Идентификатор PTT MDC 1200, экстренный вызов и другие ограниченные функции • Идентификатор PTT BIIS и экстренный вызов • Голосовой скремблер с инверсией 16 кодов • «Shift» функция • 136–174 МГц, 5 Вт • 335–380, 400–470, 450–512 и 450–520 МГц, 4 Вт * (* Некоторые диапазоны частот не имеют сертификации FCC.) • 128 каналов памяти с 8 зонами (IC-F1000 / F2000: 16 каналов памяти) • Выходная мощность звука 1500 мВт (внутренний динамик) с улучшенной четкостью звука

Прилагаемые аксессуары

• BP-279, аккумулятор • MB-133, кейс • АТН • BC-213, набор антенн • BC-242, антенна • МЖТЛЧСИАИПТЛТСВЗВСМСИОВРИТАСВРА.

ДОСТУПНЫЕ ВЫСОКОПРОИЗВОДИТЕЛЬНЫЕ РАДИОСТАНЦИИ



ОСОБЕННОСТИ

• Автодозвон DTMF • MDC 1200 PTT ID и экстренный вызов • BIIS PTT ID и экстренный вызов • Голосовой скремблер с 16 кодами инверсии • Возможность внутреннего VOX для работы без помощи рук • 136–174 МГц, 5 Вт • 350–400, 400–470, 450–512 и 450–520 МГц, 4 Вт * (* Некоторые диапазоны частот не имеют сертификации FCC.) • 16 каналов памяти • 800 мВт (тип.) Громкий звук (внутренний динамик)

Прилагаемые аксессуары

• Аккумулятор • MB-124, кейс • АТН • Набор антенн • АСААТР*



А А О О Ы М Б Л Н Е Р Д О Т А И

VHF T A C B P

IC-F5021 (50 В)

IC-F5023/H (25/50 В)

UHF T A C B P

IC-F6021 (45 В)

IC-F6021/H (25/45 В)



IC-F5021 с р и

VHF T A C B P

IC-F5011 (50 В)

IC-F5013/H (25/50 В)

UHF T A C B P

IC-F6011 (45 В)

IC-F6011/H (25/45 В)



IC-F5011 с р и

МОБИЛЬНЫЕ РАДИОСТАНЦИИ ДЛЯ ТЯЖЕЛОЙ РАБОТЫ



ОСОБЕННОСТИ

• Автодозвон DTMF • Совместимость с MDC 1200 (ограниченные функции) • Управление внешним каналом памяти, подключение внешнего устройства с помощью дополнительного кабеля ACC • 8-символьный буквенно-цифровой дисплей (только для серии IC-F5021 / F6021) • 4 Вт (тип.) фронтальный динамик • 136–174 МГц, 50/25 Вт версии * • 400–470, 450–512 и 450–520 МГц, версии 25/45 Вт * (* В зависимости от версии. Некоторые диапазоны частот не имеют сертификации FCC.) • 128 каналов памяти с 8 зонами (только для серии IC-F5021 / F6021) • 8 каналов памяти и светодиодное освещение (только для серии IC-F5011 / F6011)

Прилагаемые аксессуары

• НМ-152, тнет • ДСК б л п т н я • М н а н й к п е т • Д р а е ъ м к ф н



РАЦИИ ДЛЯ ПЕРЕДАЧИ ДАННЫХ

VHF T A C B P D H H Y

IC-F5122DD (25 В)

UHF T A C B P D H H Y

IC-F6122DD (25 В)



RS-232 + Ethernet в р и



RS-232 в р и

МОДЕМ ОБЩЕГО НАЗНАЧЕНИЯ



ОСОБЕННОСТИ

- 9600 б / т / с (12.5 к ц) и 4800 б / т / с (6.25 к Г ц) р ж м п р д ч д н ы х
- 25 В , 10 В и 6 В : 3 р н R F в х м щ о т
- T C P / I P п т к (I P v 4) с п д е к ъ E t h e r n e t

* Соответствует стандартам EN 300 113 / EN 300 279 * выбор канала памяти через команду управления ПК • функция шифрования данных (500 кодов) * быстрая передача данных с использованием 4-уровневой модуляции FSK • 136-174 МГц и 400-470 МГц

Прилагаемые аксессуары

• ДСК б л п т н • М н а н й к м л к



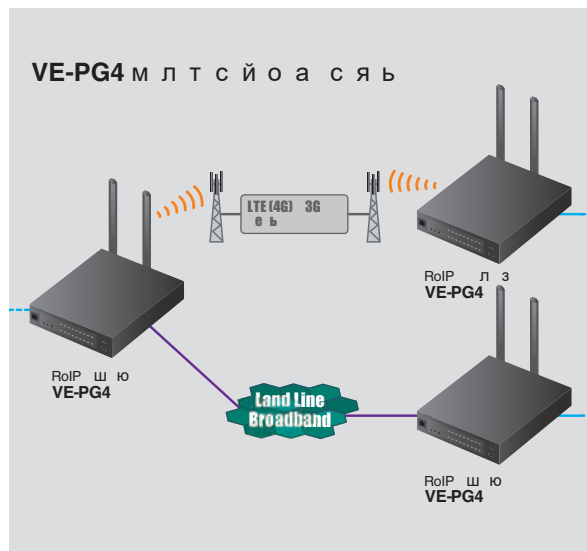
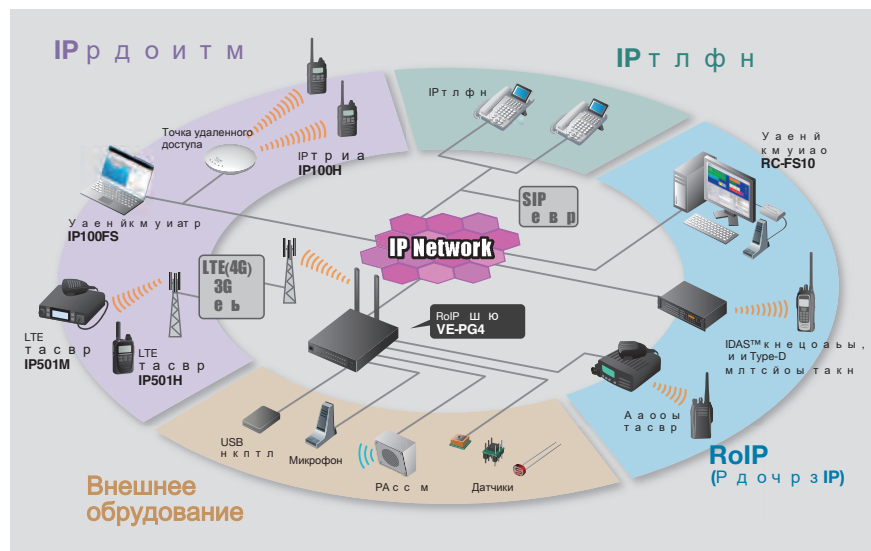
RoIP Ш Ю

RoIP Ш Ю VE-PG4

УНИВЕРСАЛЬНЫЙ РАДИО IP-ШЛЮЗ ДЛЯ РАЗЛИЧНЫХ СИСТЕМ И ПРОТОКОЛОВ



VE-PG4



ОСОБЕННОСТИ

Мостовая связь между радиосистемами

VE-PG4 однес д у а и бл р до ис ем м, д же л с се ы и пл з р з ы п о ы к т г р и. В е п л ч н о а д о с е и я т ь с п о и о о н ь р д о и е о. В т о н ы ц ф о о г л с в ь к н е т р е б а у т а о o o e a d o в ц ф o o, с в е т м е с IDAS™.

Т л ф н а с ь я

В т о н ы у р ш д ы SIP с р е м ж т п и в и а ь д б в ч ы н м р д о е м и а IDAS™, у в р е с в ь н ы IP т р и а л м и IP т л е o a. Р д о л з в т л ж т и и р в т л ф н ы з o k. П л з в т л т л ф н в м г т с в р а ь д в д а ь и и г у п в e з o k п д л ч н ы р д п л з в т л м.

У о е ш н т о а н ь IP- л з р д о и т м

VE-PG4 одне IP100H, т р и а ы IP- в з и IP501H/IP501M, LTE а н и в р с к н e c o a ь ы и р d o и т m m. GPS д н ы с LTE т а с в р в м г т б т п л ч н и p d n н к м ь т р d я o c e и a и я GPS т e и г *. *GPS т e у т к р o p ф ч c o П д ь GPS д н ы (в б д ч м).

М л т с ь о а с ь я м ж у VE-PG4

Д а и б л e VE-PG4 с м г т п д л ч т ь c k LAN и LTE (4G) и 3G с т m *. O л ь с ь с ь я и м ж т б т г б o p c и e a, и p c r d т ч н ы р d o a т м г т ь ь п д ь e ы н з в c m o p c т ь и и/i и и п л e o p d o и e ы

*Д с у н с ь c p и a з в c т o c p н. C т в e н к ы т e o e п ч a т SIM к p o.

- Встроенный контроллер беспроводного LAN IP Advanced Radio System (эквивалентный функции IP1000C), способный управлять до 50 терминалами IP-связи.
- Стандартные соединения IDAS™ и NXDN™ Type-D для транкинга.
- IC-SAT100, Спутниковая PTT: подключение трансивера (* 3 запланированная функция)
- Работа базовой станции с дополнительным микрофоном
- Внешнее оборудование, подключение датчика
- Функция последовательного сквозного соединения
- Функция записи голоса на USB-накопитель (* пользователя)
- Конструкция формата 1U
- Маршрутизатор функции с VPN-туннелем
- Настройка конфигурации через Интернет
- Функции сервера SIP и IP-PBX
- SYSLOG и SNMP
- Мониторинг ненормальных состояний, таких как соединение с портом LAN и ошибка регистрации сервера SIP
- Пароль администратора
- Слот безопасности

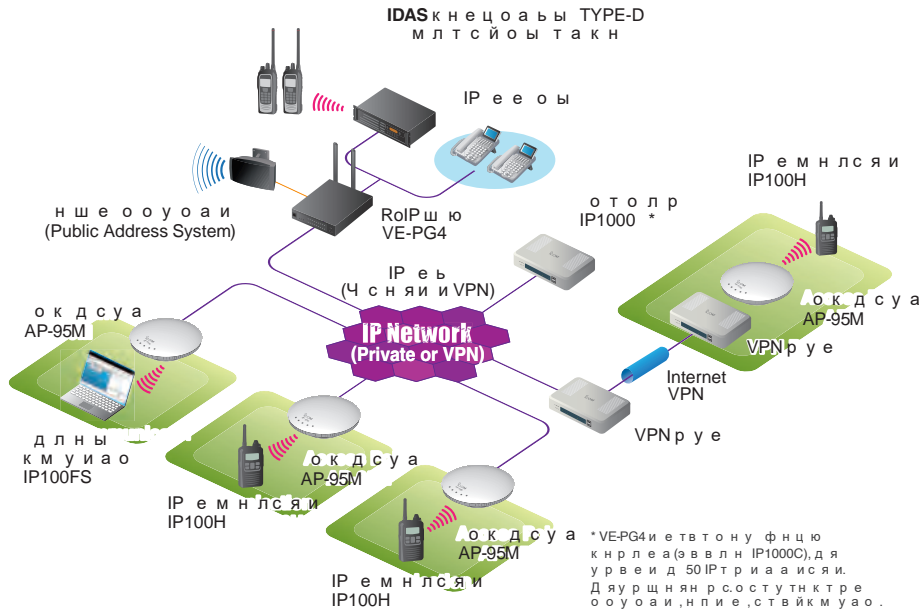
Прилагаемые аксессуары

- А т н ы
- А т н а с 15 м к б л м
- BC-236, А с а а т р *
- Б с р e p z e ы * М ж т o л ч т c и и н п c т в ь я ь в з в c m o и в p i.



Продвигается IP-доитм (Бсервдо LAN)

ПЛОНУЛКНЯСЯВБСРВДЫ ИРСТХ



ОСОБЕННОСТИ

Бсервда ссеа ссяи
Омндныи илбйтчин
оъкевур IP ст .IP100Нмжт
прмщтс мжтучаидсуаи
плчтдсу кбиашкнм

Идвада а , гупвя,
ощ \имснйа в з

Стункмгтбзполмощтси
рзы кма . емнл IP сямжт
плчткртисо ейсдныис
вбоюоо о П сутнвенмнм
IP100FS.

Б С Р В Д А L A N T Ч А Д С У А

AP-95M

- IEEE 802.11ac (Wave 2) Садр, всксоотася *
- Фнцьяфриоаилч , MU-MIMO фнцья
- Дп. RS-AP3, Пурвеитчодсуа

УДАЛЕННЫЙ КОММУНИКАТОР

IP100FS

- IP100FSмжтссяасяи IP емнлм сп
- IP100FSмжтплчттифраи омсооооии
кжоо IP100Hнн онвтчкдсуа AP-95M
- МжтутнвиаяянмоийыутоствиП Windows
- Псалес с USB утосвмкк USB кью

КОНТРОЛЛЕР

IP1000C

- IP1000Скнрлре векниуаи триао и
глсвйтаи
- Урвеид 100триао (влчя IP100FS)



AP-95M



IP100FS



IP1000C



IP100H

*VEPG4иетвоную фнцю
кнрлеа(эввалн IP1000C), дя
урвеид 50 IP триаа ссяи.
Дяурщяи р.состутнктре
ооуоаи, нпие , ствйкмуао .

Гокяиплоулкнсяя
Сдпнункмиигриую*, оовтл
IP100Hмжтонвеенгвртисуа
ккнлтфн . Рбтвржмокой
ссяипзоятстункмвплярдуи
здч .

* Дяллоулкнйсяианжоилпзвт HM-153LS, HM-166
LS, HS-102 с OPC-2359 и HS-85 с OPC-2144.

Ссяямжу IDAS™ IP тлфнм
Сшоо VE-PG4 RoIP, IP ссеамжт
ссяяаьсяи IP ееоаи, ааооы
та сврми IDAS™ Type-D млтсийоы и
такноыиикнечецоаьы иссеаи

И П Т Р И А С Я И IP100H



ОСОБЕННОСТИ

- Бзиезонйбсрвдо LAN
триа IEEE 802.11 a/b/g/n садро
(2.4 Гци 5 Гц*)
- WPA-PSK/WPA2-PSK (TKIP/AES)
атнииаи
- IPX7 в днпоиамс (1 мг уиы
д 30 мнт)
- MIL-STD 810 G понякнтуця
- Кматы 58 x 95 x 26.4 мм кру
и 205 г (пиен) аывс
- В боинлвояи зокв
* Рзеенйчсон йдааоикнлмгт
олчтсвзвсмсиосрн .

• Прием текстовых сообщений и передача запрограммированных сообщений • Сообщения о состоянии • Функция экстренного вызова • Полный матричный дисплей

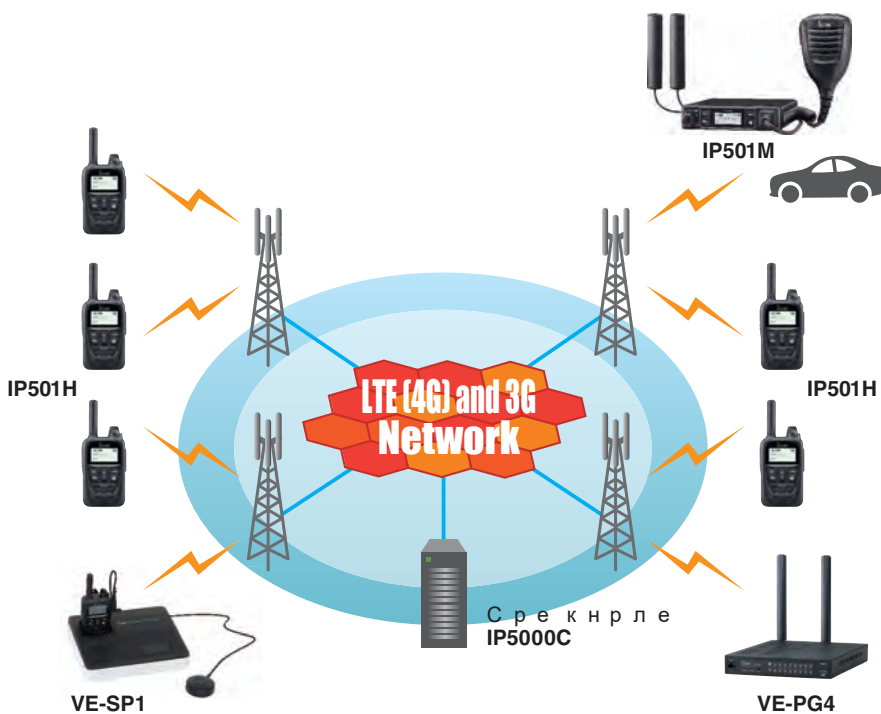
Прилагаемые аксессуары

- BP-271, акмлтр • MB-127, келненр
мн • Атна • Ксеормшк



Продвигает IP-радиосвязь (LTE и 3G)

Многофункциональные IP-радиостанции (LTE и 3G)



Push-to-Talk в LTE (4G) и 3G сетях

* IP501H/IP501M LTE-радиостанция для работы в сетях LTE и 3G. Позволяет использовать Push-to-Talk (PTT) в сетях LTE и 3G. Радиостанция поддерживает работу в сетях LTE и 3G. Радиостанция поддерживает работу в сетях LTE и 3G. Радиостанция поддерживает работу в сетях LTE и 3G.

Полнофункциональная

LTE-радиостанция с функциями Push-to-Talk, GPS, Bluetooth, IP67, MIL-STD-810, MAN DOWN, LONE WORKER. Радиостанция поддерживает работу в сетях LTE и 3G. Радиостанция поддерживает работу в сетях LTE и 3G. Радиостанция поддерживает работу в сетях LTE и 3G.

Настраиваемая

Настраиваемая радиостанция с функциями Push-to-Talk, GPS, Bluetooth, IP67, MIL-STD-810, MAN DOWN, LONE WORKER. Радиостанция поддерживает работу в сетях LTE и 3G. Радиостанция поддерживает работу в сетях LTE и 3G. Радиостанция поддерживает работу в сетях LTE и 3G.

Портативная

Портативная радиостанция с функциями Push-to-Talk, GPS, Bluetooth, IP67, MIL-STD-810, MAN DOWN, LONE WORKER. Радиостанция поддерживает работу в сетях LTE и 3G. Радиостанция поддерживает работу в сетях LTE и 3G. Радиостанция поддерживает работу в сетях LTE и 3G.

Совместимость с IDAS™ и IP100H

Радиостанция совместима с IDAS™ и IP100H. Радиостанция поддерживает работу в сетях LTE и 3G. Радиостанция поддерживает работу в сетях LTE и 3G. Радиостанция поддерживает работу в сетях LTE и 3G.

* При использовании GPS-приемника требуется установка GPS-приемника (в комплекте).

LTE-радиостанция IP501H

LTE (4G) and 3G	FULL DUPLEX COMMUNICATION	IP67 WATERPROOF & DUST-TIGHT	MIL-STD 810	MAN DOWN, LONE WORKER
17 HOURS BATTERY LIFE (with BP-272)	INTEGRATED GPS	BLUETOOTH®	VIBRATION ALERT	Provisioning / FOTA (Firmware Over-the-Air)

ОСОБЕННОСТИ

- Высокая надежность и срок службы.
- IP67 - пыленепроницаемая и водонепроницаемая (до 1 м глубины до 30 минут).
- Lone worker и Man down функции.
- Размеры 59 x 95 x 32 мм и 240 г (включая аккумулятор).
- Функция вибрационного предупреждения.
- Поддержка Bluetooth® и GPS*.

* Опциональное зарядное устройство BC-218 и динамик-микрофон HM-215, функция Bluetooth® позволяет вам без проводов использовать микрофон-динамик, подключенный к зарядному устройству. • Прием текстовых сообщений и запрограммированная передача сообщений. • До 500 записей (включая групповые, индивидуальные), разговорная группа и телефон. • Полнофункциональная связь без гарнитуры. • Дисплей с точечной матрицей.

Прилагаемые аксессуары
 • BP-272, аккумулятор • MB-135, кейс
 • АТН • Ксеормшк



Продвигается IP501H (LTE TACS VR)



IP501M



Дпнтль о HM-230NB

LTE TACS VR IP501M

С А И Н Р Ы LTE TACS VR, С В Е Т М Ё С IP501H



ОСОБЕННОСТИ

- Светмсьс IP501H
- Вскяпонсь IP54 MIL-STD-810G садро
- Втоны Bluetooth® и GPS
- Дп. HM-230NB спеоталне итресплзвгл
- Ethernet прдьяпраидны
- D-SUB 25-PIN рзе сдп. OPC-2407 кблм

- Прием текстовых сообщений и передача предварительно запрограммированных сообщений.
- До 500 ячеек памяти (включая группу, отдельного человека, разговорную группу и телефон)
- Полнодуплексная связь без гарнитуры
- Полный матричный дисплей
- 12 и 24 вольт

Прилагаемые аксессуары

- HM-241, днмкмоо
- ненсзмкблм
- GPS нен
- Мнанйкее
- Драеьмкфн
- DCскблпгн

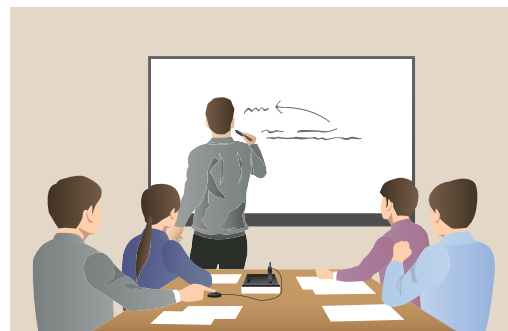


VE-SP1
(IP501H пствят одльо)

SM-1
Венмкоо
(псалесяс VE-SP1)

СИЕФН VE-SP1

П С О В Т В Т IP501H В С О И Н Ч И Е К Н Е Е Ц Ю



ОСОБЕННОСТИ

- Кмпкнйкру ипрсаутнва
- Втоны сиеичвтиеьы мкфн
- Зрда IP501H ввемкнееци
- Праинебтрий LR6 (AA) x8
- Дду SM-1 венхмкофнв

Прилагаемые аксессуары

- OPC-2397, с еднтлнйкблль
- BC-242 АСаатр
- SM-1, венймкфн



В - р ц и (HF) а т н а с а т н с р к й

HF T A C B P У у ш н а
IC-F8101 в р я



Контроллер подключения

Прилагаемые аксессуары
• HM-193 м к ф о • Д р а е л м к о ф н • SP-35L в е н й д н м к • DC к б л п т н • П е о р н т л ь



* Д я м к ф н и к н р л е а с д с . у р а л н и м т е у т д п р з е и е н й к б л ь .

Д с а ц о н й к н р л т п м к о а *

Прилагаемые аксессуары

- HM-192 н ш и м к о ф • Д р а т л ь д H M - 1 9 2 • П д л в е н г м к о а • SP-35L в е н й д н м к • DC к б л п т н • П е о р н т л ь

О д л н й к н р л е *

Прилагаемые аксессуары

- HM-193 т г н а • У а е н й к н р л е • RMK-6 н о • Д р а е л м к о а • SP-35L в е ш и й д н м к • DC к б л п т н • П е о р н т л ь

ПРОФЕССИОНАЛЬНЫЙ ВЧ-ТРАНСИВЕР

ОСОБЕННОСТИ

- Т и т п к н и у а и к н р л е а
- **2G ALE (Automatic Link Establishment), MIL-STD-188-141B** с в е т м с
- **CCIR493-4 н 4-и 6-з а н м о р о с а д р е Selcall**

• RX: 0,5–29,9999 МГц, TX: 1,6–29,9999 МГц • 125 Вт * Выходная мощность PEP (режим * J3E / A1A, в зависимости от версии) • Работа в рабочем диапазоне 100% (передача голоса SSB) • SSB, AM, Режим CW и Data * (* В зависимости от версии) • 500 каналов памяти, 500 каналов самовызова и 500 ALE • Стандарты MIL-STD-188-141B и FED-STD-1045 A ALE; Индивидуальный вызов ALE, сетевой вызов, зондирование, опрос AMD (автоматически й вывод сообщений) и LQA (анализ качества канала) • Открытые 4- и 6-значные открытые стандарты на основе CCIR 493 и собственная цифровая и идентификационная система Icom на 4 и 6 цифр • Selcall, телефон вызов, вызов сообщения, исходящий вызов, статусный вызов, экстренный вызов, тестовый вызов канала и электрошоковый вызов • Прочная замкнутая структура IP54 и MIL-STD-810 • Функция BITE (встроенного испытательного оборудования) • Дополнительный модуль GPS, UX-248, для отправки информации о местоположении и использования системы AVL (Automatic Vehicle Location) • Функция администратора и доступа пользователя для ограничения доступа в меню пользователя • Функция Clear Talk для цифрового шумоподавления • USB-порт для программирования на ПК и дистанционного управления CI-V • Автоматически запускается функция настройки PTT при нажатии кнопки PTT • стабильность частоты ± 0,3 ppm • высокочастотная функция электронной почты с высокочастотным модемом RapidM, TC4, программным обеспечением и ПК • 2400, бит / с MELPe, Vocoder и 256-битное шифрование AES, * с RapidM, TC4-LP, (* наличие функции, в зависимости от версии трансивера. Недоступно в версии для США.)

АНТЕННА С АВТОНАСТРОЙКОЙ

АН-740

Компактный тип

ОСОБЕННОСТИ

АН-740, К м а т а а т н а с р л ы у р в е и е

- Р л ь о е п р в е е а т н с р я
- К м а т о т ь и м л ы в с (3,5 к)
- 150 мСт п н с р к (п а н с р и с п м т ь)
- Н з о э е р о о р б е и е (0,4 А т п.)

Прилагаемые аксессуары

- У р в я щ и й к а с а ы к б л

АН-5NV NVIS Н б р

- Ф б р л с в я т н а (4,5 м) д я б и н й с я и д 500 к * (* З в с т о у л в р с р о т а е н я р д о о н)

NVIS н б р
(Д п д АН-740)



АН-5NV



АН-740

Опции носимых раций

АККУМУЛЯТОРЫ									
МОДЕЛИ	BP-277EX Li-ion 7.4 V/1800 mAh (min.) 1900 mAh (typ.)	BP-292UL Li-ion 7.2 V/1910 mAh (min.) 2010 mAh (typ.)	BP-300 Li-ion 7.2 V/2200 mAh (min.) 2350 mAh (typ.)	BP-283 Li-ion 7.2 V/1910 mAh (min.) 2010 mAh (typ.)	BP-284 Li-ion 7.2 V/3070 mAh (min.) 3210 mAh (typ.)	BP-254 Li-ion 7.4 V/2900 mAh (min.) 3040 mAh (typ.)	BP-290 Li-ion 7.2 V/1910 mAh (min.) 2010 mAh (typ.)	BP-294 Li-ion 7.2 V/3050 mAh (min.) 3150 mAh (typ.)	BP-280 Li-ion 7.2 V/2280 mAh (min.) 2400 mAh (typ.)
IC-SAT100			✓						
IC-F7010T/S, IC-F7020T/S, IC-F7040T/S				✓	✓				
IC-F9011T/S/B, IC-F9021T/S/B						✓			
IC-F3400DT/DS/D, IC-F4400DT/DS/D				✓	✓				
IC-F52D, IC-F62D							✓	✓	
IC-F1100DT/DS/D, IC-F2100DT/DS/D									✓
IC-F3261DT/DS, IC-F3263DT/DS IC-F4261DT/DS, IC-F4263DT/DS									
IC-F3230DT/DS, IC-F4230DT/DS									
IC-F3210D, IC-F4210D									
IC-F3201DEX, IC-F3203DEX IC-F4201DEX, IC-F4203DEX	✓								
IC-F52D-UL, IC-F62D-UL		✓							
IC-F1000T/S, IC-F2000T/S									✓
IC-F3001, IC-F3003 IC-F4001, IC-F4003									
IP501H									
IP100H									

АККУМУЛЯТОРЫ						КОРПУСА АККУМУЛЯТОРОВ			
МОДЕЛИ	BP-279 Li-ion 7.2 V/1485 mAh (min.) 1570 mAh (typ.)	BP-278 Li-ion 7.2 V/1130 mAh (min.) 1190 mAh (typ.)	BP-232WP Li-ion 7.4 V/2200 mAh (min.) 2350 mAh (typ.)	BP-265 Li-ion 7.4 V/1850 mAh (min.) 2000 mAh (typ.)	BP-264 Ni-MH 7.2 V/1400 mAh	BP-271 Li-ion 7.4 V/1150 mAh (min.) 1200 mAh (typ.) BP-272 Li-ion 7.4 V/1880 mAh (min.) 2000 mAh (typ.)	BP-237 LR6 (AA) x6 cells	BP-291 LR6 (AA) x5 cells	BP-240 LR03 (AAA) x6 cells
IC-SAT100									
IC-F7010T/S, IC-F7020T/S, IC-F7040T/S							✓		
IC-F9011T/S/B, IC-F9021T/S/B									
IC-F3400DT/DS/D, IC-F4400DT/DS/D									
IC-F52D, IC-F62D								✓	
IC-F1100DT/DS/D, IC-F2100DT/DS/D	✓	✓							
IC-F3261DT/DS, IC-F3263DT/DS IC-F4261DT/DS, IC-F4263DT/DS			✓						✓
IC-F3230DT/DS, IC-F4230DT/DS			✓						✓
IC-F3210D, IC-F4210D				✓	✓				
IC-F3201DEX, IC-F3203DEX IC-F4201DEX, IC-F4203DEX									
IC-F52D-UL, IC-F62D-UL									
IC-F1000T/S, IC-F2000T/S	✓	✓							
IC-F3001, IC-F3003 IC-F4001, IC-F4003				✓	✓				
IP501H						✓			
IP100H						✓			

КОРПУСА АККУМУЛЯТОРОВ			ЗАРЯДНЫЕ УСТРОЙСТВА						
МОДЕЛИ	BP-261 LR6 (AA) x6 cells	BP-263 LR6 (AA) x6 cells	BP-273 LR6 (AA) x3 cells	BC-212EX Rapid charger	BC-241 Rapid charger	BC-219N Rapid charger	BC-225 Intelligent charger	BC-226 Rapid charger Connectable type	BC-227 Rapid charger
IC-SAT100									
IC-F7010T/S, IC-F7020T/S, IC-F7040T/S					✓				✓
IC-F9011T/S/B, IC-F9021T/S/B									
IC-F3400DT/DS/D, IC-F4400DT/DS/D						✓	✓	✓	✓
IC-F52D, IC-F62D						✓	✓	✓	✓
IC-F1100DT/DS/D, IC-F2100DT/DS/D							✓	✓	✓
IC-F3261DT/DS, IC-F3263DT/DS IC-F4261DT/DS, IC-F4263DT/DS	✓								
IC-F3230DT/DS, IC-F4230DT/DS	✓								
IC-F3210D, IC-F4210D		✓							
IC-F3201DEX, IC-F3203DEX IC-F4201DEX, IC-F4203DEX				✓					
IC-F52D-UL, IC-F62D-UL						✓	✓	✓	✓
IC-F1000T/S, IC-F2000T/S									
IC-F3001, IC-F3003 IC-F4001, IC-F4003		✓							
IP501H									
IP100H			✓						

*Зрдоутойто, BC-212EX, BC-219N, BC-225, BC-226, BC-227 и BC-214 е ожоиплзвтсавврвоанхсеа.
IC-F3201DEX/F3203DEX/F4201DEX/F4203DEX Ик бзспсидлмгтилзв тлксик бзспсиоция.
IC-F52D-UL/F62D-UL мдлмгтилзв тлксрзеенмоцияВианеплопчтйеисрки прд
и оьоа етасвр.

✓ : П дои □ : Н дои

Опции носимых раций

ЗАРЯДНЫЕ УСТРОЙСТВА

МОДЕЛИ	BC-119NS Б ср ез AD-110 п с а л е с я с BC-119 NS.	BC-213 Б ср ез	BC-160 Б ср ез	BC-171 О ы н е з	BC-191 Б ср ез д я BP-264 BC-193 Б ср ез д я BP-265	BC-192 О ы н е з д я BP-264	BC-202 Б ср ез BC-202IP2 Б ср ез с ф н ц е у н и з р д и	BC-218 Б ср ез 3 с Bluetooth®	РИДЕР ПО RS-BC225 П Windows® д я м д е н и з р д и
IC-SAT100					(Н ф т BC-191)		(Н ф т BC-202IP2)		
IC-F7010T/S, IC-F7020T/S, IC-F7040T/S									✓ (Use with BC-225)
IC-F9011T/S/B, IC-F9021T/S/B	✓ (Use with AD-110)								
IC-F3400DT/DS/D, IC-F4400DT/DS/D									✓ (Use with BC-225)
IC-F52D, IC-F62D									✓ (Use with BC-225)
IC-F1100DT/DS/D, IC-F2100DT/DS/D		✓							
IC-F3261DT/DS, IC-F3263DT/DS IC-F4261DT/DS, IC-F4263DT/DS			✓	✓					
IC-F3230DT/DS, IC-F4230DT/DS			✓	✓					
IC-F3210D, IC-F4210D					✓	✓			
IC-F3201 DEX, IC-F3203DEX IC-F4201 DEX, IC-F4203DEX									
IC-F52D-UL, IC-F62D-UL									✓ (Use with BC-225)
IC-F1000T/S, IC-F2000T/S		✓							
IC-F3001, IC-F3003 IC-F4001, IC-F4003					✓	✓			
IP501H							✓	✓	
IP100H							✓ (Use BC-202)		

МУЛЬТИЗАРЯДНЫЕ УСТРОЙСТВА

АДАПТЕРЫ ЗУ

МОДЕЛИ	BC-214N AD-140 п с а л е с с BC- 214N.	BC-214 AD-130 и AD-132 Н л с т в я т я с BC-214.	BC-121NS AD-110 п с т в я т я с BC- 121NS.	BC-197 AD-120, AD-121or AD -122 п с а е с с BC-197 .	BC-211	AD-140 Д я BP-300	AD-132N Д я BP-283/284/ 290/292JUL/294	AD-110 Д я BP-254	AD-130 Д я BP-278/279/ 280
IC-SAT100	✓					✓ (Use with BC-214N)			
IC-F7010T/S, IC-F7020T/S, IC-F7040T/S		✓ (AD-132N is required)					✓ (Use with BC-214)		
IC-F9011T/S/B, IC-F9021T/S/B			✓					✓ (Use with BC-119NS or BC-121NS)	
IC-F3400DT/DS/D, IC-F4400DT/DS/D		✓ (AD-132N is required)					✓ (Use with BC-214)		
IC-F52D, IC-F62D		✓ (AD-132N is required)					✓ (Use with BC-214)		
IC-F1100DT/DS/D, IC-F2100DT/DS/D		✓ (AD-130 is required)							✓ (Use with BC-214)
IC-F3261DT/DS, IC-F3263DT/DS IC-F4261DT/DS, IC-F4263DT/DS				✓ (AD-122 is required)					
IC-F3230DT/DS, IC-F4230DT/DS				✓ (AD-122 is required)					
IC-F3210D, IC-F4210D				✓ (AD-120 or AD-121 is required)					
IC-F3201 DEX, IC-F3203DEX IC-F4201 DEX, IC-F4203DEX									
IC-F52D-UL, IC-F62D-UL		✓ (AD-132N is required)					✓ (Use with BC-214)		
IC-F1000T/S, IC-F2000T/S		✓ (AD-130 is required)							✓ (Use with BC-214)
IC-F3001, IC-F3003 IC-F4001, IC-F4003				✓ (AD-120 or AD-121 is required)					
IP501H					✓				
IP100H					✓				

АДАПТЕРЫ ЗУ

АС А А Т Р

КАБЕЛИ ЗУ

МОДЕЛИ	AD-122 л BP-232WP	AD-120 Д я BP-264 AD-121 Д я BP-265	BC-242 12 V/1 A	BC-123S*1 12 V/1 A	BC-147S*1 12 V/250 mA	BC-157S 12 V/75 A	BC-228 15 V/4 A	BC-2075 12 V/4.2 A	CP-23L Д я 12 V DC
IC-SAT100		(Н ф т AD-120)	✓ (Use with BC-241)			✓ (Use with BC-214N)			
IC-F7010T/S, IC-F7020T/S, IC-F7040T/S				✓ (Use with BC-225, BC-227 or BC-219N)		✓ (Use with BC-214)			✓ (Use with BC-219N or BC-227)
IC-F9011T/S/B, IC-F9021T/S/B				✓ (Use with BC-119NS)		✓ (Use with BC-214NS)			
IC-F3400DT/DS/D, IC-F4400DT/DS/D				✓ (Use with BC-225, BC-227 or BC-219N)		✓ (Use with BC-214)	✓ (Use with BC-226)		✓ (Use with BC-219N or BC-227)
IC-F52D, IC-F62D				✓ (Use with BC-225, BC-227 or BC-219N)		✓ (Use with BC-214)	✓ (Use with BC-226)		✓ (Use with BC-219N or BC-227)
IC-F1100DT/DS/D, IC-F2100DT/DS/D			✓ (Use with BC-213)	✓ (Use with BC-213)		✓ (Use with BC-214)	✓ (Use with BC-214)		✓ (Use with BC-213)
IC-F3261DT/DS, IC-F3263DT/DS IC-F4261DT/DS, IC-F4263DT/DS	✓ (Use with BC-197)			✓ (Use with BC-160)	✓ (Use with BC-171)	✓ (Use with BC-197)			✓ (Use with BC-160)
IC-F3230DT/DS, IC-F4230DT/DS	✓ (Use with BC-197)			✓ (Use with BC-160)	✓ (Use with BC-171)	✓ (Use with BC-197)			✓ (Use with BC-160)
IC-F3210D, IC-F4210D		✓ (Use with BC-197)		✓ (Use with BC-191 or BC-193)	✓ (Use with BC-192)	✓ (Use with BC-197)			✓ (Use with BC-191 or BC-193)
IC-F3201 DEX, IC-F3203DEX IC-F4201 DEX, IC-F4203DEX				✓ (Use with BC-212EX)					
IC-F52D-UL, IC-F62D-UL				✓ (Use with BC-225, BC-227 or BC-219N)		✓ (Use with BC-214)	✓ (Use with BC-226)		✓ (Use with BC-219N or BC-227)
IC-F1000T/S, IC-F2000T/S			✓ (Use with BC-213)	✓ (Use with BC-213)		✓ (Use with BC-214)			✓ (Use with BC-213)
IC-F3001, IC-F3003 IC-F4001, IC-F4003		✓ (Use with BC-197)		✓ (Use with BC-191 or BC-193)	✓ (Use with BC-192)	✓ (Use with BC-197)			✓ (Use with BC-191 or BC-193)
IP501H				✓ (Use with BC-202/IP2)		✓ (Use with BC-211)		✓ (Use with BC-218)	✓ (Use with BC-218)
IP100H				✓ (Use with BC-202)		✓ (Use with BC-211)			

Опции носимых радиостанций

МОДЕЛИ	К БЕЛИ ЗУ		ДС К БЕЛИ ПИТАНИЯ		ДИНАМИКИ-МИКРОФОНЫ				
	CP-22 С DC-DC к инвертеру	OPC-515L	OPC-656 IP67	HM-203EX	HM-222 IP68	HM-184/H IP67	HM-233GP GPS IP67	HM-168LWP Waterproof connector IP67	HM-158LA
IC-SAT100									
IC-F7010T/S, IC-F7020T/S, IC-F7040T/S		✓ (Use with BC-219N, BC-225 or BC-227)	✓ (Use with BC-214)		✓				
IC-F9011T/S/B, IC-F9021T/S/B					✓				
IC-F3400DT/DS/D, IC-F4400DT/DS/D		✓ (Use with BC-219N, BC-225 or BC-227)	✓ (Use with BC-214)		✓				
IC-F52D, IC-F62D		✓ (Use with BC-219N, BC-225 or BC-227)	✓ (Use with BC-214)		✓		✓		
IC-F1100DT/DS/D, IC-F2100DT/DS/D			✓ (Use with BC-214)						
IC-F3261DT/DS, IC-F3263DT/DS IC-F4261DT/DS, IC-F4263DT/DS		✓ (Use with BC-160 or BC-171)	✓ (Use with BC-197)			✓		✓	✓
IC-F3230DT/DS, IC-F4230DT/DS		✓ (Use with BC-160 or BC-171)	✓ (Use with BC-197)					✓	✓
IC-F3210D, IC-F4210D		✓ (Use with BC-191, BC-192 or BC-193)	✓ (Use with BC-197)						✓
IC-F3201 DEX, IC-F3203DEX IC-F4201 DEX, IC-F4203DEX				✓					
IC-F52D-UL, IC-F62D-UL		✓ (Use with BC-219N, BC-225 or BC-227)	✓ (Use with BC-214)						
IC-F1000T/S, IC-F2000T/S			✓ (Use with BC-214)					✓	✓
IC-F3001, IC-F3003 IC-F4001, IC-F4003		✓ (Use with BC-191, BC-192 or BC-193)	✓ (Use with BC-197)						✓
IP501H	✓ (Use with BC-218)								
IP100H									

М ДЕЛИ	ДИНАМИКИ-МИКРОФОНЫ					ГАРНИТУРЫ-МИКРОФОНЫ			
	HM-159LA	HM-171GPW Waterproof connector IP67 GPS	HM-171GP GPS	HM-183LS IPX7	HM-186LS	HM-215	HM-153LA	HM-166LA	HM-153LS
IC-SAT100									
IC-F7010T/S, IC-F7020T/S, IC-F7040T/S									
IC-F9011T/S/B, IC-F9021T/S/B									
IC-F3400DT/DS/D, IC-F4400DT/DS/D									
IC-F52D, IC-F62D									
IC-F1100DT/DS/D, IC-F2100DT/DS/D	✓	✓					✓	✓	
IC-F3261DT/DS, IC-F3263DT/DS IC-F4261DT/DS, IC-F4263DT/DS	✓							✓	
IC-F3230DT/DS, IC-F4230DT/DS	✓								
IC-F3210D, IC-F4210D	✓		✓						
IC-F3201 DEX, IC-F3203DEX IC-F4201 DEX, IC-F4203DEX									
IC-F52D-UL, IC-F62D-UL									
IC-F1000T/S, IC-F2000T/S	✓						✓	✓	
IC-F3001, IC-F3003 IC-F4001, IC-F4003	✓								
IP501H				✓	✓	✓ (Use with BC-218)			✓
IP100H				✓	✓				✓ ²

М ДЕЛИ	ГАРНИТУРЫ-МИКРОФОНЫ		МИКРОФОНЫ НА ГАЛСТУК		ГАРНИТУРЫ				
	HM-166LS	HM-163MC	HS-94 С заушной	HS-94LWP 3 ушная и водонепроницаемый разъем	HS-95 С оголовьем	HS-95LWP С оголовьем и водонепроницаемым разъемом	HS-97 H шейный	HS-102	VS-3 Bluetooth®
IC-SAT100									
IC-F7010T/S, IC-F7020T/S, IC-F7040T/S		✓ ⁴	✓ (Use with VS-5MC)		✓ (Use with VS-5MC)		✓ (Use with VS-5MC)		✓
IC-F9011T/S/B, IC-F9021T/S/B			✓ (Use with VS-4MC or VS-5MC)		✓ (Use with VS-4MC or VS-5MC)		✓ (Use with VS-4MC or VS-5MC)		✓
IC-F3400DT/DS/D, IC-F4400DT/DS/D			✓ (Use with VS-4MC or VS-1MC)		✓ (Use with VS-4MC or VS-1MC)		✓ (Use with VS-4MC or VS-1MC)		
IC-F52D, IC-F62D		✓	✓ (Use with VS-4MC)		✓ (Use with VS-4MC)		✓ (Use with VS-4MC)		
IC-F1100DT/DS/D, IC-F2100DT/DS/D			✓ (Use with VS-5MC)		✓ (Use with VS-5MC)		✓ (Use with VS-5MC)		✓
IC-F3261DT/DS, IC-F3263DT/DS IC-F4261DT/DS, IC-F4263DT/DS			✓ (Use with VS-4LA or OPC-2004LA)	✓	✓ (Use with VS-4LA or OPC-2004LA)	✓	✓ (Use with VS-4LA or OPC-2004LA)		
IC-F3230DT/DS, IC-F4230DT/DS			✓ (Use with VS-4MC)		✓ (Use with VS-4MC)		✓ (Use with VS-4MC)		
IC-F3210D, IC-F4210D			✓ (Use with VS-4LA)		✓ (Use with VS-4LA)		✓ (Use with VS-4LA)		
IC-F3201 DEX, IC-F3203DEX IC-F4201 DEX, IC-F4203DEX			✓ (Use with VS-4LA or OPC-2004LA)		✓ (Use with VS-4LA or OPC-2004LA)		✓ (Use with VS-4LA or OPC-2004LA)		
IC-F52D-UL, IC-F62D-UL									
IC-F1000T/S, IC-F2000T/S			✓ (Use with VS-4LA or OPC-2004LA)	✓	✓ (Use with VS-4LA or OPC-2004LA)	✓	✓ (Use with VS-4LA or OPC-2004LA)		
IC-F3001, IC-F3003 IC-F4001, IC-F4003			✓ (Use with VS-4LA or OPC-2004LA)		✓ (Use with VS-4LA or OPC-2004LA)	✓	✓ (Use with VS-4LA or OPC-2004LA)		
IP501H	✓		✓ ³ (Use with OPC-2006LS or OPC-2328)	✓ ³ (Use with OPC-2006LS or OPC-2328)	✓ ³ (Use with OPC-2006LS or OPC-2328)	✓ ³ (Use with OPC-2006LS or OPC-2328)	✓ ³ (Use with OPC-2006LS or OPC-2328)	✓ (Use with OPC-2359)	✓
IP100H	✓ ²		✓ ³ (Use with OPC-2006LS or OPC-2328)	✓ ³ (Use with OPC-2006LS or OPC-2328)	✓ ³ (Use with OPC-2006LS or OPC-2328)	✓ ³ (Use with OPC-2006LS or OPC-2328)	✓ ³ (Use with OPC-2006LS or OPC-2328)	✓ ² (Use with OPC-2359)	

* 2 Т ебуется HM-153LS, HM-166LS и HS-102 с OPC-2359 для полнодуплексной связи.

* 3 HS-94, HS-95 и HS-97 гарнитуры только для симплексного режима. * 4 Э и опции доступны только с IC-F7040T/S.

✓ : одходит □ : Н подходит

Опции носимых раций

	РТТ К Б Л					VOX/PTT	А А Т Е Ы Г Р И У		
М Д Л	VS-4MC л р ч о о РТТ	VS-5MC Д я р ч о о РТТ, VOX	VS-4LA Д я р ч о о РТТ	OPC-2328 Д я р ч о о РТТ	OPC-2359	VS-1MC	OPC-2004LA Д я VOX	OPC-2006LS Д я VOX	EH-15B 2.5 м
IC-SAT100		✓ (Use with HS-94, HS-95 or HS-97)							✓ (Use with HM-163MC)
IC-F7010T/S, IC-F7020T/S, IC-F7040T/S	✓ (Use with HS-94, HS-95 or HS-97)	✓ ⁴ (Use with HS-94, HS-95 or HS-97)							✓ ⁴ (Use with HM-163MC)
IC-F9011T/S/B, IC-F9021T/S/B	✓ (Use with HS-94, HS-95 or HS-97)					✓ (Use with HS-94, HS-95 or HS-97)			
IC-F3400DT/DS/D, IC-F4400DT/DS/D	✓ (Use with HS-94, HS-95 or HS-97)								
IC-F52D, IC-F62D		✓ (Use with HS-94, HS-95 or HS-97)							✓ (Use with HM-163MC)
IC-F1100DT/DS/D, IC-F2100DT/DS/D			✓ (Use with HS-94, HS-95 or HS-97)				✓ (Use with HS-94, HS-95 or HS-97)		
IC-F3261DT/DS, IC-F3263DT/DS IC-F4261DT/DS, IC-F4263DT/DS	✓ (Use with HS-94, HS-95 or HS-97)								
IC-F3230DT/DS, IC-F4230DT/DS			✓ (Use with HS-94, HS-95 or HS-97)						
IC-F3210D, IC-F4210D			✓ (Use with HS-94, HS-95 or HS-97)				✓ (Use with HS-94, HS-95 or HS-97)		
IC-F3201 DEX, IC-F3203DEX IC-F4201 DEX, IC-F4203DEX									
IC-F52D-UL, IC-F62D-UL									
IC-F1000T/S, IC-F2000T/S			✓ (Use with HS-94, HS-95 or HS-97)				✓ (Use with HS-94, HS-95 or HS-97)		
IC-F3001, IC-F3003 IC-F4001, IC-F4003			✓ (Use with HS-94, HS-95 or HS-97)				✓ (Use with HS-94, HS-95 or HS-97)		
IP501H				✓ (Use with HS-94, HS-95 or HS-97)	✓ (Use with HS-102)				✓ (Use with HS-94, HS-95 or HS-97)
IP100H				✓ (Use with HS-94, HS-95 or HS-97)	✓ (Use with HS-102)				✓ (Use with HS-94, HS-95 or HS-97)

	ГАРНИТУРЫ					АССААТР		КИС	
МОДЕЛИ	SP-26 2.5 м	SP-27 3.5 м	SP-28 2.5 м	SP-29 3.5 м	SP-32	SP-40 3.5 м	AD-118 Д я 6-pin а с с у р в	AD-135 3.5 м т п j a c k	MB-94EX
IC-SAT100	✓ (Use with HM-163MC)	✓ (Use with HM-222 or AD-135)	✓ (Use with HM-163MC)	✓ (Use with HM-222 or AD-135)	✓ (Use with EH-15B)	✓ (Use with HM-222 or AD-135)	✓	✓	
IC-F7010T/S, IC-F7020T/S, IC-F7040T/S	✓ ⁴ (Use with HM-163MC)	✓ ⁴ (Use with HM-222 or AD-135)	✓ ⁴ (Use with HM-163MC)	✓ ⁴ (Use with HM-222 or AD-135)	✓ ⁴ (Use with EH-15B)	✓ ⁴ (Use with HM-222 or AD-135)	✓	✓ ⁴	
IC-F9011T/S/B, IC-F9021T/S/B							✓		
IC-F3400DT/DS/D, IC-F4400DT/DS/D							✓		
IC-F52D, IC-F62D	✓ (Use with HM-163MC)	✓ (Use with HM-222 or AD-135)	✓ (Use with HM-163MC)	✓ (Use with HM-222 or AD-135)	✓ (Use with EH-15B)	✓ (Use with HM-222 or AD-135)	✓	✓	
IC-F1100DT/DS/D, IC-F2100DT/DS/D									
IC-F3261DT/DS, IC-F3263DT/DS IC-F4261DT/DS, IC-F4263DT/DS							✓		
IC-F3230DT/DS, IC-F4230DT/DS									
IC-F3210D, IC-F4210D									
IC-F3201 DEX, IC-F3203DEX IC-F4201 DEX, IC-F4203DEX									✓
IC-F52D-UL, IC-F62D-UL									
IC-F1000T/S, IC-F2000T/S									
IC-F3001, IC-F3003 IC-F4001, IC-F4003									
IP501H									
IP100H									

	КЛИПСЫ		КРЕПЛЕНИЯ НА РЕМЕНЬ			К Е Е 3	К Е Е	А А Т Р К Е Е А	П Р Н С А
МОДЕЛИ	MB-135 MB-133 MB-127 MB-124 MB-115 MB-98 MB-94R MB-3 MBB-5	MB-136 MB-93	MB-96N	MB-96F	MB-96FL	MB-130	MBF-1 с BC-218	MBA-7 с BC-218	LC-191 ⁴⁵
IC-SAT100	✓ (Use MBB-5)								
IC-F7010T/S, IC-F7020T/S, IC-F7040T/S	✓ (Use MB-135)	✓ (Use MB-136)	✓	✓	✓				
IC-F9011T/S/B, IC-F9021T/S/B	✓ (Use MB-115)								
IC-F3400DT/DS/D, IC-F4400DT/DS/D	✓ (Use MB-133)	✓ (Use MB-136)	✓	✓	✓				
IC-F52D, IC-F62D	✓ (Use MBB-3)	✓ (Use MB-136)	✓	✓	✓				
IC-F1100DT/DS/D, IC-F2100DT/DS/D	✓ (Use MB-133)								
IC-F3261DT/DS, IC-F3263DT/DS IC-F4261DT/DS, IC-F4263DT/DS	✓ (Use MB-94R)	✓ (Use MB-93)	✓	✓	✓	✓ (Use with BC-213)			
IC-F3230DT/DS, IC-F4230DT/DS	✓ (Use MB-94R)	✓ (Use MB-93)	✓	✓	✓	✓ (Use with BC-160)			
IC-F3210D, IC-F4210D	✓ (Use MB-124)					✓ (Use with BC-191, BC-192 or BC-193)			
IC-F3201 DEX, IC-F3203DEX IC-F4201 DEX, IC-F4203DEX									
IC-F52D-UL, IC-F62D-UL	✓ (Use MBB-3)	✓ (Use MB-136)	✓	✓	✓				✓
IC-F1000T/S, IC-F2000T/S	✓ (Use MB-133)								
IC-F3001, IC-F3003 IC-F4001, IC-F4003	✓ (Use MB-124)					✓ (Use with BC-191, BC-192 or BC-193)			
IP501H	✓ (Use with MB-135)						✓ (Use with MBA-7)	✓ (MBF-1)	
IP100H	✓ (Use with MB-127)								

Опции носимых раций

МОДЕЛИ	К И Ы Д Я Н Ш Н Р Ц И						КАБЕЛИ КОПИРОВАНИЯ		
	LC-184*5	LC-186*5	LC-187*5 с BP-290 LC-190*5 с BP-294 (Н ф т LC-187)	LC-188 с BP-290	LC-183*5 с BP-271	LC-185*5 с BP-272	OPC-1870 Он см йк н см й	OPC-2362 Он см йк м бл н й OPC-1871 Он см йк м бл н й (Photo shows OPC-2362)	OPC-2338 К бл д я п га м р а я USB-14-pin
IC-SAT100									
IC-F7010T/S, IC-F7020T/S, IC-F7040T/S	✓						✓	✓ (Use OPC-2362)	✓
IC-F9011T/S/B, IC-F9021T/S/B							✓	✓ (Use OPC-1871)	
IC-F3400DT/DS/D, IC-F4400DT/DS/D	✓*6	✓*6					✓	✓ (Use OPC-2362)	✓
IC-F52D, IC-F62D			✓	✓			✓		✓
IC-F1100DT/DS/D, IC-F2100DT/DS/D									
IC-F3261DT/DS, IC-F3263DT/DS IC-F4261DT/DS, IC-F4263DT/DS							✓		
IC-F3230DT/DS, IC-F4230DT/DS									
IC-F3210D, IC-F4210D									
IC-F3201 DEX, IC-F3203DEX IC-F4201 DEX, IC-F4203DEX									
IC-F52D-UL, IC-F62D-UL							✓		✓
IC-F1000T/S, IC-F2000T/S									
IC-F3001, IC-F3003 IC-F4001, IC-F4003									
IP501H					✓	✓			
IP100H									

МОДЕЛИ	АНТЕННЫ							АНТЕННЫ С ВЫСОКИМ Ю
	FA-S81V 136-150 MHz FA-S82V 148-162 MHz FA-S83V 160-174 MHz FA-S81U 380-430 MHz FA-S82U 430-480 MHz FA-S83U 470-520 MHz	FA-S25V 136-148 MHz FA-S65V 148-160 MHz FA-S66V 160-174 MHz FA-S30U 380-430 MHz FA-S58U 430-470 MHz FA-S75U 470-520 MHz	FA-SC25V 136-150 MHz FA-SC55V 150-174 MHz FA-SC25U 400-430 MHz FA-SC57U 430-470 MHz FA-SC72U 470-520 MHz	FA-SC28V 148-162 MHz FA-SC29V 160-174 MHz	FA-SC01U 350-400 MHz FA-SC02U 330-380 MHz FA-SC03U 380-430 MHz	FA-S100U 760-870 MHz	FA-S102U С у н к в я + GPS а т н а	
IC-SAT100							✓	
IC-F7010T/S, IC-F7020T/S, IC-F7040T/S	✓						✓	
IC-F9011T/S/B, IC-F9021T/S/B		✓						
IC-F3400DT/DS/D, IC-F4400DT/DS/D	✓							
IC-F52D, IC-F62D			✓ (Except FA-SC55V)	✓	✓ (Use FA-SC01U)			✓
IC-F1100DT/DS/D, IC-F2100DT/DS/D			✓	✓	✓ (Use FA-SC01U or FA-SC02U)			✓
IC-F3261DT/DS, IC-F3263DT/DS IC-F4261DT/DS, IC-F4263DT/DS			✓	✓	✓ (Use FA-SC01U or FA-SC03U)			✓
IC-F3230DT/DS, IC-F4230DT/DS			✓	✓	✓ (Use FA-SC01U or FA-SC03U)			✓
IC-F3210D, IC-F4210D			✓	✓				✓
IC-F3201 DEX, IC-F3203DEX IC-F4201 DEX, IC-F4203DEX			✓	✓				✓
IC-F52D-UL, IC-F62D-UL			✓ (Except FA-SC55V)	✓	✓ (Use FA-SC01U)			✓
IC-F1000T/S, IC-F2000T/S			✓	✓	✓ (Use FA-SC02U)			✓
IC-F3001, IC-F3003 IC-F4001, IC-F4003			✓	✓	✓ (Use FA-SC01U or FA-SC03U)			✓
IP501H								
IP100H								

МОДЕЛИ	ДЛИННЫЕ АНТЕННЫ		КОРОТКИЕ АНТЕННЫ	
	FA-S67VC 136-174 MHz FA-S76UC 380-520 MHz	FA-SC61VC 136-174 MHz FA-SC61UC 380-520 MHz	FA-S81VS 136-150 MHz FA-S82VS 148-162 MHz FA-S83VS 160-174 MHz FA-S81US 400-450 MHz FA-S82US 450-490 MHz	FA-SC26VS 136-144 MHz FA-SC27VS 142-150 MHz FA-SC56VS 150-162 MHz FA-SC57VS 160-174 MHz FA-SC26US 400-450 MHz FA-SC73US 450-490 MHz
IC-SAT100				
IC-F7010T/S, IC-F7020T/S, IC-F7040T/S	✓		✓	
IC-F9011T/S/B, IC-F9021T/S/B	✓			
IC-F3400DT/DS/D, IC-F4400DT/DS/D	✓		✓	
IC-F52D, IC-F62D		✓		✓
IC-F1100DT/DS/D, IC-F2100DT/DS/D		✓		✓
IC-F3261DT/DS, IC-F3263DT/DS IC-F4261DT/DS, IC-F4263DT/DS		✓		✓
IC-F3230DT/DS, IC-F4230DT/DS		✓		✓
IC-F3210D, IC-F4210D		✓		✓
IC-F3201 DEX, IC-F3203DEX IC-F4201 DEX, IC-F4203DEX		✓		✓
IC-F52D-UL, IC-F62D-UL		✓		✓
IC-F1000T/S, IC-F2000T/S		✓		✓
IC-F3001, IC-F3003 IC-F4001, IC-F4003		✓		✓
IP501H				
IP100H				

*5 3 р д а в з о н в к й е. *6 LC-184 д и я п л в н я с IC-F3400DT/DS, F4400DT/DS. LC-186 д и я п л в н я с IC-F3400D, F4400D. Н к т р е о ц и з в с т о с р н . О р т т с к с о м д л р з п д о н с я и .

Опции мобильных раций и репитеров

РУЧНЫЕ МИКРОФОНЫ (ТАНГЕНТЫ)





МОДЕЛИ	HM-220 Heavy-duty type IP54	HM-220T Heavy-duty type with DTMF keypad IP54	HM-221 IP55	HM-221T DTMF keypad type IP55	HM-211 Active Noise Canceling	HM-152	HM-152T DTMF keypad type	HM-148G Heavy-duty type	HM-148T Heavy-duty type with DTMF keypad
IC-F7510, IC-F7520, IC-F7540	✓	✓	✓	✓					
IC-F9511HT					✓	✓	✓	✓	✓
IC-F9511T/S, IC-F9521T/S					✓	✓	✓	✓	✓
IC-F5400D, IC-F6400D	✓	✓	✓	✓					
IC-F5400DS, IC-F6400DS	✓	✓	✓	✓					
IC-F5061/D, IC-F5063/D IC-F6061/D, IC-F6063/D					✓	✓	✓	✓	✓
IC-F5220D, IC-F6220D						✓	✓	✓	✓
IC-F5121D, IC-F5123D IC-F6121D, IC-F6123D					✓	✓	✓	✓	✓
IC-F5021, IC-F5023/H IC-F6021, IC-F6023/H						✓	✓	✓	✓
IC-F5011, IC-F5013/H IC-F6011, IC-F6013/H						✓	✓	✓	✓
IC-FR9010, IC-FR9020									
IC-FR5000, IC-FR6000						✓			
IC-FR5200H, IC-FR6200H						✓			
IP501M									

М Д Л	СИЕМКОО	НСОБЫ	ВЕНЕ		РАЗДЕЛИТЕЛЬНЫЕ КОМПЛЕКТЫ				
	HM-241	VS-3 Bluetooth®	SM-29	SM-26	SP-30	SP-35 с 2 М SP-35L с 6 М	RMK-5	RMK-7 2 панели	RMK-2
IC-F7510, IC-F7520, IC-F7540		✓	✓		✓	✓	✓	✓	
IC-F9511HT				✓	✓	✓			
IC-F9511T/S, IC-F9521T/S				✓	✓	✓			✓
IC-F5400D, IC-F6400D			✓		✓	✓	✓	✓	
IC-F5400DS, IC-F6400DS			✓		✓	✓			
IC-F5061/D, IC-F5063/D IC-F6061/D, IC-F6063/D				✓	✓	✓			
IC-F5220D, IC-F6220D				✓	✓	✓			
IC-F5121D, IC-F5123D IC-F6121D, IC-F6123D				✓	✓	✓			
IC-F5021, IC-F5023/H IC-F6021, IC-F6023/H				✓	✓	✓			
IC-F5011, IC-F5013/H IC-F6011, IC-F6013/H				✓	✓	✓			
IC-FR9010, IC-FR9020									
IC-FR5000, IC-FR6000				✓		✓			
IC-FR5200H, IC-FR6200H				✓		✓			
IP501M	✓	✓			✓	✓			

МОДЕЛИ	РЗЕИЕИ	COMMANDMIC™	РАЗДЕЛИТЕЛЬНЫЕ КАБЕЛИ				GPS А Т Н А	АСС К Б Л	
	RMK-3	HM-218 Secondary controller for use with RMK-5 IP55	HM-230HB IP55	OPC-2367 8 м; 26.2 ft OPC-2366 5 м; 16.4 ft OPC-2365 3 м; 9.8 ft OPC-2364 1.9 м; 6.2 ft	OPC-2373 1.9 м; 6.2 ft OPC-2374 8 м; 26.2 ft	OPC-608 8 м; 26.2 ft OPC-726 5 м; 16.4 ft OPC-607 3 м; 9.8 ft OPC-609 1.9 м; 6.2 ft	UX-241 5 м; 16.4 ft cable length	OPC-1939 D-SUB 15-pin type	OPC-2078 D-SUB 25-pin type
IC-F7510, IC-F7520, IC-F7540		✓ (Use with RMK-5)		✓ (Use with RMK-5 or RMK-7)	✓ (Use with HM-218)		✓		
IC-F9511HT						✓			
IC-F9511T/S, IC-F9521T/S						✓ (Use with RMK-2)			
IC-F5400D, IC-F6400D		✓ (Use with RMK-5)		✓ (Use with RMK-5 or RMK-7)	✓ (Use with HM-218)		✓		
IC-F5400DS, IC-F6400DS							✓		
IC-F5061/D, IC-F5063/D IC-F6061/D, IC-F6063/D	✓					✓ (Use with RMK-3)			
IC-F5220D, IC-F6220D								✓ ^{*1}	✓ ^{*1}
IC-F5121D, IC-F5123D IC-F6121D, IC-F6123D								✓ ^{*1}	✓ ^{*1}
IC-F5021, IC-F5023/H IC-F6021, IC-F6023/H								✓	✓
IC-F5011, IC-F5013/H IC-F6011, IC-F6013/H								✓	✓
IC-FR9010, IC-FR9020									
IC-FR5000, IC-FR6000									
IC-FR5200H, IC-FR6200H									
IP501M			✓						







*1 Н т ц ф о о м д л ц и "N" с и л л з в н е д л к б л ь

Опции мобильных раций и репитеров

	ACC CABLES	ZONE COPY CABLES		MICROPHONE CABLE
МОДЕЛ	OPC-2407 D-SUB 25-pin type 	OPC-2362 Mobile to handheld 	OPC-1871 Mobile to handheld OPC-1532 Mobile to mobile  <small>(Photo shows OPC-1871)</small>	OPC-647 2.5 m; 8.2 ft cable length 
IC-F7510, IC-F7520, IC-F7540		✓		
IC-F9511HT			✓	
IC-F9511T/S, IC-F9521T/S			✓	
IC-F5400D, IC-F6400D		✓		
IC-F5400DS, IC-F6400DS		✓		
IC-F5061/D, IC-F5063/D IC-F6061/D, IC-F6063/D				
IC-F5220D, IC-F6220D				
IC-F5121/D, IC-F5123/D IC-F6121/D, IC-F6123/D				
IC-F5021, IC-F5023/H IC-F6021, IC-F6023/H				
IC-F5011, IC-F5013/H IC-F6011, IC-F6013/H				
IC-FR9010, IC-FR9020				
IC-FR5000, IC-FR6000				
IC-FR5200H, IC-FR6200H				
IP501M	✓			✓ (Use with HM-230HB or HM-241)

Some options may not be available in some countries. Please ask your dealer for details.

Опции репитеров

	CHANNEL MODULES	POWER AMPLIFIERS	ACC CABLE	TRUNKING/NETWORK CONTROLLER	IDAS™ SOFTWARE	
МОДЕЛИ	UR-FR5000 136–174 MHz, 50 W UR-FR6000 400–470, 450–512, 450–520 MHz, 50 W 	UR-PA5000 136–174 MHz, 100 W 50% duty, 50 W 100% duty UR-PA6000 400–470, 450–520 MHz, 100 W 50% duty, 50 W 100% duty 	OPC-2202 For connection with UR-PA5000/ PA6000 	UC-FR5000 	CF-FR5000MC Multi-site conventional software for UC-FR5000 	CF-FR5000MT NXDN™ Type-D Multi- site trunking software for UC-FR5000 
IC-FR9010, IC-FR9020						
IC-FR5000, IC-FR6000	✓	✓ ^{*1}	✓	✓	✓ (Use with UC-FR5000)	✓ (Use with UC-FR5000)
IC-FR5200H, IC-FR6200H						

Some options may not be available in some countries. Please ask your dealer for details. *1 Not available in some countries. (Not available in the USA.)

Опции носимых и мобильных раций

	ЛИЦЕНЗИОННЫЕ КЛЮЧИ							
МОДЕЛИ	ISL-3 APCO P25 Trunking Phase 1	ISL-P25TR APCO P25 Trunking Phase 1	ISL-P25P2 APCO P25 Trunking Phase 2	ISL-P25AES AES Encryption Activation Key	ISL-P25VS APCO P25 Conventional Voting Scan	ISL-P25DS APCO P25 Packet Data Service (GPS/Text)	ISL-P25FP Front Panel Programming	ISL-P25W 25 kHz Activation Key (for USA version transceivers)
IC-F7010T/S, IC-F7020T/S, IC-F7040T/S		✓	✓	✓ (Use with UT-134)	✓	✓	✓	✓
IC-F9011T/S/B, IC-F9021T/S/B	✓							
IC-F7510, IC-F7520, IC-F7540		✓	✓	✓ (Use with UT-134)	✓	✓	✓	✓
IC-F9511HT/T/S, IC-F9521T/S	✓							

	ЛИЦЕНЗИОННЫЕ КЛЮЧИ				
МОДЕЛИ	ISL-UGMTR NXDN™ Type-D Trunking Upgrade Key	ISL-AKAES AES Encryption Activation Key	ISL-CHEX Channel Expans- ion Key increases channel number up to 4000	ISL-AKSTM Dealer Set Mode Activation Key	ISL-AK25K 25 kHz Activation Key (for USA ver- sion transceivers)
IC-F3400D/DS/D, IC-F4400D/DS/D	✓	✓ (Use with UT-134)	✓	✓	✓
IC-F62D, IC-F62D	✓				✓
IC-F52D-UL, IC-F62D-UL	✓				✓
IC-F5400D/DS, IC-F6400D/DS	✓	✓ (Use with UT-134)	✓	✓	✓

✓ : Подходит □ : Не подходит

Опции для RoIP и IP передовых радиосистем

	АС АДАПТЕРЫ			АУДИОКАБЕЛИ					ДИНАМИК-МИКРОФОН
МОДЕЛИ	BC-236 12 V/8.3 A 	BC-2075 12 V/4.2 A 	BC-1475*1 12 V/0.25 A 	OPC-2273 For VHF marine transceiver 5 m; 16.4 ft 	OPC-2390 For IC-FR5000/FR5200H series 5 m; 16.4 ft 	OPC-2275 For mobile transceiver 5 m; 16.4 ft 	OPC-2276 For HM-152 or SM-26 5 m; 16.4 ft 	OPC-2389 For RS-232 serial connection 5 m; 16.4 ft 	HM-241 
VE-PG4	✓			✓	✓	✓	✓	✓	✓
AP-95M		✓							
IP100FS			✓ (Use with CT-23)						
RC-FS10			✓ (Use with CT-23)						

*1 BC-1475A for the USA plug, SE for European plug, SV for Australian plug.

	ТАНГЕНТ			DESKTOP MICROPHONE	DIGITAL VOICE CONVERTER	MICROPHONE ADAPTER	ACCESS POINT MANAGER
О Е И	HM-152 	HM-152T DTMF keypad type 	HM-216 Short cable*3 	SM-26 	CT-24 For more than five digital radio connections 	CT-23 	RS-AP3 
VE-PG4	✓*2	✓*2	✓*2	✓*2	✓		
AP-95M							✓
IP100FS	✓ (Use with CT-23 and BC-1475)			✓ (Use with CT-23 and BC-1475)		✓ (Use with SM-26 or HM-152)	
RC-FS10	✓ (Use with CT-23 and BC-1475)			✓ (Use with CT-23 and BC-1475)		✓ (Use with SM-26 or HM-152)	

*2 HM-152, HM-152T, HM-216 и SM-26 имеют 2-х-контактный разъем. В комплект поставки входит кабель длиной 300 см для подключения к VE-PG4.

*3 HM-216 имеет кабель длиной 490 см с разъемом для подключения к VE-PG4.

Опции ВЧ-раций

	HAND MICROPHONE	REMOTE CONTROL MIC	SEPARATION KIT	SEPARATION CABLES	AUTOTUNING ANTENNA	NVIS KIT	EXTERNAL SPEAKERS	GPS UNIT	
М Д Л	HM-193 	HM-192 	RMK-6 For controller attached version 	OPC-608 8 m; 26.2 ft OPC-726 5 m; 16.4 ft OPC-607 3 m; 9.8 ft OPC-609 1.9 m; 6.2 ft 	AH-740 2.5–30 MHz Compact type 	AH-5NV 	SP-30 	SP-35 With 2 m; 6.5 ft cable SP-35L With 6 m; 19.7 ft cable 	UX-248 Can be used with Enhanced version. 
IC-F8101	✓	✓	✓	✓	✓	✓ (Use with AH-740)	✓	✓	✓

	GPS/MODEM CABLE	ANTENNA TUNER	ANTENNA ELEMENT	SHIELDED CONTROL CABLE	MOUNTING BRACKET	COOLING FAN	THIRD PARTY PRODUCTS
MODEL NAME	OPC-2308 	AT-140 	AH-2b 	OPC-2309 10 m; 32.8 ft 	MB-126 	CFU-F8100 	RapidM internal TC4 Modem and Email Software 
IC-F8101	✓	✓	✓ (Use with AT-140)	✓ (Use with AT-140)	✓	✓	✓

е о о о о ц и н д с у н в н к т р х с т а а . О р т т с к с в м д л р з п о р б о т м .

С е и и а и д я P25 ц ф о ы р ц й и р п т р в

		IC-F7010T/S IC-F7020T/S IC-F7040T/S	IC-F9011T/S/B IC-F9021T/S/B	IC-F7510 IC-F7520 IC-F7540	IC-F9511HT	IC-F9511T/S IC-F9521T/S	IC-FR9010 IC-FR9020
Ч с о н й д а а о (Varies according to version)		136–174 MHz 380–470 MHz 450–512 MHz 450–520 MHz (USA version) RX/TX: 769–775, 851–869 MHz TX: 799–805, 806–824 MHz (EXP version) RX/TX: 764–776, 851–870 MHz TX: 794–806, 806–825 MHz	136–174 MHz 380–470 MHz 450–520 MHz –	136–174 MHz 380–470 MHz 450–512 MHz 450–520 MHz (USA version) RX/TX: 769–775, 851–869 MHz TX: 799–805, 806–824 MHz (EXP version) RX/TX: 764–776, 851–870 MHz TX: 794–806, 806–825 MHz	136–174 MHz –	136–174 MHz 400–470 MHz 450–520 MHz –	146–174 MHz 440–475 MHz –
К л ч с в к н л в (Max.)		1024 channels/ 128 zones	512 channels/ 128 zones	1024 channels/ 128 zones	512 channels/ 128 zones	512 channels/ 128 zones	500 channels
Т п и л ч н я (Varies according to version)		16K0F3E*, 14K0F3E, 11K0F3E, 8K50F3E, 8K10F1E/F1D, 8K10F1W	16K0F3E, 11K0F3E, 8K10F1E, 8K10F1D	16K0F3E*, 14K0F3E, 11K0F3E, 8K50F3E, 8K10F1E/F1D, 8K10F1W	16K0F3E, 11K0F3E, 8K10F1E, 8K10F1D	16K0F3E, 11K0F3E, 8K10F1E, 8K10F1D	16K0F3E, 11K0F3E, 8K10F1E, 8K10F1D
Ш г к н л (Varies according to version)		12.5/25 kHz (VHF/UHF) 12.5/20/25 kHz (700/800 MHz)	12.5/25 kHz 15/30 kHz	12.5/25 kHz (VHF/UHF) 12.5/20/25 kHz (700/800 MHz)	12.5/15/30 kHz	12.5/25 kHz 15/30 kHz	12.5/20/25/30 kHz
Р з е ы (WxHxD)		53.6 x 123.5 x 38.2 mm; 2.1 x 4.9 x 1.5 in (With BP-284)	58.6 x 167 x 41.8 mm; 2.3 x 6.6 x 1.6 in (With BP-254)	174 x 55 x 150 mm; 6.9 x 2.2 x 5.9 in	175 x 60 x 279 mm; 6.9 x 2.4 x 11.0 in (RF unit)	175 x 45 x 170 mm; 6.9 x 1.8 x 6.7 in	482 x 88 x 413 mm; 19.0 x 3.5 x 16.3 in
В с (approx.)		355 g; 12.5 oz (VHF/UHF) (With BP-284, MB-133 & ant.) 345 g; 12.2 oz (700/800 MHz) (With BP-284, MB-133 & ant.)	533 g; 1.2 lb (With BP-254)	1500 g; 3.3 lb	4.7 kg; 10.4 lb (With controller and cable)	1.5 kg; 3.3 lb	11 kg; 24.3 lb
RF в х. м щ о т	VHF	5 W	6 W	50 W	110 W	50 W	110 W
	UHF	5 W	5 W	45 W	–	50 W	100 W
	700/800 MHz	3 W	–	30/35 W	–	–	–
Ч у в с т в и т ь	(at 12 dB SINAD)	0.22 µV typ. (@25/12.5 kHz, VHF) 0.23 µV typ. (@25/12.5 kHz, UHF) 0.25 µV typ. (@25/20/12.5 kHz, 700/800 MHz)	0.25 µV typ.	0.22 µV typ. (@25/12.5 kHz, VHF/UHF) 0.22 µV typ. (@25/20/12.5 kHz, 700/800 MHz)	0.25 µV typ.	0.25 µV typ.	0.30 µV typ.
	(at 5% BER)	0.22 µV typ. (VHF) 0.23 µV typ. (UHF) 0.25 µV typ. (700/800 MHz)	0.30 µV typ.	0.22 µV typ. (@C4FM, H-DQPSK, VHF/UHF/700/800 MHz)	0.25 µV typ.	0.25 µV typ.	0.30 µV typ.
Н е л и н е й н ы е и с к а ж е н и я	Аналоговый	75/74/70 dB typ. (VHF/UHF/700/800 MHz)	75/75 dB typ. (VHF/UHF)	77/75/75 dB typ. (VHF/UHF/700/800 MHz)	78 dB typ. (VHF)	78/78dB typ. (VHF/UHF)	79/77 dB min. (VHF/UHF)
	Цифровой	75/74/70 dB typ. (VHF/UHF/700/800 MHz)	75/75 dB typ. (VHF/UHF)	77/75/75 dB typ. (VHF/UHF/700/800 MHz)	78 dB typ. (VHF)	78/78dB typ. (VHF/UHF)	79/77 dB min. (VHF/UHF)
AF в х. м щ о т	в у р . SP	1300 mW typ. (8 Ω)	1000 mW typ. (8 Ω)	4 W typ. (4 Ω)	–	4 W typ. (4 Ω)	7.5 W typ. (8 Ω)
	в е . SP	1000 mW typ. (8 Ω)	1000 mW typ. (8 Ω)	4 W typ. (4 Ω)	15 W typ. (4 Ω)	22 W typ. (4 Ω)	–

† ISL-P25W т е у т я д л 25 kHz п л с д я USA versions.

		IC-F7010T/S IC-F7020T/S IC-F7040T/S	IC-F9011T/S/B IC-F9021T/S/B	IC-F7510 IC-F7520 IC-F7540	IC-F9511HT	IC-F9511T/S IC-F9521T/S	IC-FR9010 IC-FR9020
APCO P25 digital		✓	✓	✓	✓	✓	✓
APCO P25 trunking		✓ (Phase 1 ISL-P25TR required) (Phase 2 ISL-P25P2 required)	✓ (Phase 1, ISL-3 is required)	✓ (Phase 1 ISL-P25TR required) (Phase 2 ISL-P25P2 required)	✓ (Phase 1, ISL-3 is required)	✓ (Phase 1, ISL-3 is required)	–
AES encryption		✓ (UT-134 and ISL-P25AES required)	✓ (UT-125 required)	✓ (UT-134 and ISL-P25AES required)	✓ (UT-125 required)	✓ (UT-125 required)	–
DES encryption		✓ (UT-134 required)	✓ (UT-125 or UT-128 required)	✓ (UT-134 required)	✓ (UT-125 or UT-128 required)	✓ (UT-125 or UT-128 required)	–
FIPS 140-2 Level 1		✓ (UT-125FIPS required)	✓ (UT-125FIPS required)	✓ (UT-125FIPS required)	✓ (UT-125FIPS required)	✓ (UT-125FIPS required)	–
P25 Conventional Voting Scan		✓ (ISL-P25VS required)	–	✓ (ISL-P25VS required)	–	–	–
P25 Packet Data Service		✓ (ISL-P25DS required)	–	✓ (ISL-P25DS required)	–	–	–
OTAP Function		✓ (CS-OTPM2 required)	–	✓ (CS-OTPM2 required)	–	–	–
CTCSS/ DTCS	encoder	✓	✓	✓	✓	✓	✓
	decoder	✓	✓	✓	✓	✓	✓
2-Tone	encoder	✓	✓	✓	✓	✓	–
	decoder	✓	✓	✓	✓	✓	–
DTMF	autodial	✓	✓	✓	✓	✓	–
	decoder	–	–	–	–	–	–
Voice Scrambler	Inversion	✓	✓	✓	✓	✓	–
MDC 1200		✓	✓	✓	✓	✓	–
Man down function		✓	✓ (UT-124R required)	–	–	–	–
Front Panel Programming		✓ (ISL-P25FP required)	–	✓ (ISL-P25FP required)	–	–	–
Operating time (approx.)		9 hours with BP-283 14 hours with BP-284	9 hours with BP-254	–	–	–	–
IP rating		IP68 (1 m depth/1 hour)	IP67	IP55	IP54	IP54 (Controller and RMK-2)	–
MIL standard		MIL-STD-810-G	MIL-STD-810-F	MIL-STD-810-G	MIL-STD-810-G	MIL-STD-810-F	MIL-STD-810-G

С е и и а и д я IDAS™ н с м х р ц й

		IC-F3400DT/DS/D IC-F4400DT/DS/D	IC-F52D IC-F62D	IC-F1100DT/DS/D IC-F2100DT/DS/D	IC-F3261DT/DS IC-F3263DT/DS IC-F4261DT/DS IC-F4263DT/DS	IC-F3230DT/DS IC-F4230DT/DS	IC-F3210D IC-F4210D	IC-F3201DEX IC-F3203DEX IC-F4201DEX IC-F4203DEX	IC-F52D-UL IC-F62D-UL
Ч с о н й д а а о (Varies according to version)		136–174 MHz 380–470 MHz 450–512 MHz	136–174 MHz 350–400 MHz 400–470 MHz 450–512 MHz 450–520 MHz	136–174 MHz 350–400 MHz 400–470 MHz 450–520 MHz	136–174 MHz 350–400 MHz 400–470 MHz 450–512 MHz 450–520 MHz	136–174 MHz 350–400 MHz 400–470 MHz 450–512 MHz 450–520 MHz	136–174 MHz 400–470 MHz 450–512 MHz 450–520 MHz	136–174 MHz 400–470 MHz 450–512 MHz 450–520 MHz	136–174 MHz 350–400 MHz 400–470 MHz 450–512 MHz 450–520 MHz
К л ч с в к н о (Max.)		1024/4000 ² Ch/ 128 zones (DT, DS) 32 Ch/2 zones ³ (D)	512 channels/ 128 zones	128 channels (DT, DS) 16 channels (D)	512 channels/ 128 zones	128 channels/ 8 zones	16 channels	16 channels	512 channels/ 128 zones
Т п и л ч н (Varies according to version)		16K0F3E ¹ , 14K0F3E, 11K0F3E, 8K50F3E, 8K30F1E/D, 4K00F1E/D	16K0F3E ¹ , 14K0F3E, 11K0F3E, 8K50F3E, 8K30F1E/D, 4K00F1E/D	16K0F3E ¹ , 14K0F3E, 11K0F3E, 8K50F3E, 4K00F1E/D	16K0F3E ¹ , 11K0F3E, 8K50F3E, 4K00F1E/F1D	16K0F3E ¹ , 11K0F3E, 8K50F3E, 4K00F1E/D	16K0F3E ¹ , 11K0F3E, 8K50F3E, 4K00F1E/D	16K0F3E ¹ , 11K0F3E, 8K50F3E, 4K00F1E/D	16K0F3E ¹ , 14K0F3E, 11K0F3E, 8K50F3E, 8K30F1E/D, 4K00F1E/D
Ш г к н л (Unit kHz) (Varies according to version)		6.25/12.5/25 kHz	6.25/12.5/25 kHz	6.25/12.5/25 kHz	6.25/12.5/25 kHz	6.25/12.5/25 kHz	6.25/12.5/25 kHz	6.25/12.5/25 kHz	6.25/12.5/25 kHz
Р з е у (projections not included; WxHxD)		53.6 x 123.5 x 29.3 mm; 2.1 x 4.9 x 1.2 in (with BP-283)	56 x 91.5 x 29 mm; 2.2 x 3.6 x 1.1 in (With BP-290)	52.2 x 111.8 x 29.4 mm; 2.1 x 4.4 x 1.2 in (With BP-280, DS, D) 52.2 x 111.8 x 34.1 mm; 2.1 x 4.4 x 1.3 in (With BP-280, DT)	53.5 x 142.7 x 39.5 mm; 2.1 x 5.6 x 1.6 in (with BP-232WP)	53 x 120 x 37 mm; 2.1 x 4.7 x 1.5 in (With BP-232WP)	58 x 111.5 x 36.5 mm; 2.3 x 4.4 x 1.4 in (With BP-265)	63 x 144 x 50 mm; 2.5 x 5.7 x 2.0 in (With BP-277EX)	56 x 91.5 x 29 mm; 2.2 x 3.6 x 1.1 in (With BP-292UL)
В с (approximate)		305 g; 10.8 oz (VHF) 300 g; 10.6 oz (UHF) (With BP-283, MB-133 & ant.)	230 g; 8.1 oz (With BP-290 & MBB-3)	260 g; 9.2 oz (D) 270 g; 9.5 oz (DS) 280 g; 9.9 oz (DT) (With BP-280 & MB-133) ⁵	410 g; 14.5 oz (VHF) 400 g; 14.1 oz (UHF) (With BP-232WP, MB-94R & ant.)	340 g; 12 oz (With BP-232WP, MB-94R & ant.)	320 g; 11.3 oz (With BP-265, MB-124 & ant.)	466 g; 1.03 lb (VHF) 460 g; 1.01 lb (UHF) (With BP-277EX, MB-94EX & ant.)	270 g; 9.5 oz (With BP-292UL, & MBB-3)
RF в х. м щ о т	VHF	5 W	5 W	5 W	5 W	5 W	5 W	1 W	5 W
	UHF	5 W	5 W	4 W	5 W	4 W	4 W	1 W	5 W
Ч у в с т в - т ь	(at 12 dB SINAD)	0.22 µV typ. (VHF) 0.23 µV typ. (UHF)	0.23 µV typ.	0.21 µV typ. (VHF) 0.24 µV typ. (UHF)	0.23 µV typ.	0.23 µV typ. (VHF) 0.24 µV typ. (UHF)	0.23 µV typ. (VHF) 0.22 µV typ. (UHF)	0.24 µV typ. (VHF) 0.22 µV typ. (UHF)	0.23 µV typ.
	(at 5% BER)	0.26 µV typ. ^{**} (VHF) 0.32 µV typ. ^{**} (UHF)	0.28 µV typ. ^{**} (VHF) 0.32 µV typ. ^{**} (UHF)	0.20 µV typ.	0.20 µV typ.	0.18 µV typ.	0.18 µV typ.	0.20 µV typ. (VHF) 0.18 µV typ. (UHF)	0.28 µV typ. ^{**} (VHF) 0.32 µV typ. ^{**} (UHF)
н е л и н е й н ы е и с к а ж е н и я	Analog (V/UHF)	75/74 dB typ.	76/74 dB typ.	75/77 dB typ.	75/75 dB typ.	75/76 dB typ.	75/75 dB typ.	75/74 dB typ.	76/74 dB typ.
	Digital (V/UHF)	72/73 dBµV emf typ.	73/73 dBµV emf typ.	71/70 dB typ.	66/66 dB typ.	70/72 dB typ.	70/70 dB typ.	67/73 dB typ.	73/73 dBµV emf typ.
AF в х. м щ о т	Internal SP	1300 mW typ. (8 Ω)	1300 mW typ. (8 Ω)	1500mW typ. (8 Ω)	800 mW typ. (12 Ω)	1000 mW typ. (8 Ω)	800 mW typ. (12 Ω)	400 mW typ. (32 Ω)	1300 mW typ. (8 Ω)
	External SP	1000 mW typ. (8 Ω)	1000 mW typ. (8 Ω)	400 mW typ. (8 Ω)	1000 mW typ. (8 Ω)	400 mW typ. (8 Ω)	400 mW typ. (8 Ω)	400 mW typ. (32 Ω)	1000 mW typ. (8 Ω)

*1 н к т р е ч с о н е д а а о (350–400, 360–400, 450–520 MHz в р и) н с р и и о а в FCC.

*2 т е у т я о ц о а ы л ц и н н ы к ю и (ISL-CHEX). *3 Д 32 к н л в и 1024 м ж о з п о р м и о в т н р г л т р.

*4 At 1% BER (Digital 6.25 kHz).

		IC-F3400DT/DS/D IC-F4400DT/DS/D	IC-F52D IC-F62D	IC-F1100DT/DS/D IC-F2100DT/DS/D	IC-F3261DT/DS IC-F3263DT/DS IC-F4261DT/DS IC-F4263DT/DS	IC-F3230DT/DS IC-F4230DT/DS	IC-F3210D IC-F4210D	IC-F3201DEX IC-F3203DEX IC-F4201DEX IC-F4203DEX	IC-F52D-UL IC-F62D-UL
Type-D multi-site trunking		✓ (ISL-UGMTR required)	✓ (ISL-UGMTR required)	–	✓	✓	✓	–	✓ (ISL-UGMTR is required)
Type-D single-site trunking		✓ (ISL-UGMTR required)	✓ (ISL-UGMTR required)	✓	✓	✓	✓	✓	✓ (ISL-UGMTR is required)
Multi-site conventional		✓	✓	✓	✓	✓	✓	✓	✓
Digital voice scrambler		✓	✓	✓	✓	✓	✓	✓	✓
DES Encryption		✓ (UT-134 required for 64-key)	–	–	–	–	–	–	–
AES Encryption		✓ (UT-134 & ISL-AKAES required)	–	–	–	–	–	–	–
OTAR Function		✓ (CS-OTAR1 required)	–	–	–	–	–	–	–
OTAP Function		✓ (CS-OTPM1 required)	✓ (CS-OTPM1 required)	–	–	–	–	–	✓ (CS-OTPM1 required)
CTCSS/DTCS (Encoder/Decoder)		✓	✓	✓	✓	✓	✓	✓	✓
2-Tone (Encoder/Decoder)		✓	✓	✓	✓	–	–	✓	✓
5-Tone (Encoder/Decoder)		✓	✓	✓	✓	–	–	✓	✓
DTMF	autodial	✓	✓	✓	✓	–	–	✓	✓
	decoder	✓	✓	–	✓ ^{*5}	–	–	–	✓
Voice Scrambler		✓	✓	–	✓	–	–	–	✓
MDC 1200		✓	✓	✓ ^{*7}	✓	–	–	✓ ^{*8}	✓
LTR™ trunking		✓	✓	–	✓	–	–	–	✓
Man down function		✓	✓	✓	✓ ^{*6}	–	–	✓	✓
Motion detection sensor		✓	✓	✓	–	–	–	–	✓
GPS receiver		✓	✓ (HM-233GP required)	✓ (HM-171GPW required)	✓ ^{*6}	–	✓ (HM-171GP required)	–	–
Channel announcement		✓	✓	✓	–	✓	–	–	–
Vibration alert		✓	✓	–	–	–	–	–	✓
Voice recorder		✓	✓	–	–	–	–	–	✓
IECEX/ATEX Intrinsicly safe		–	–	–	–	–	–	✓	–
UL Intrinsicly safe ^{*9}		–	–	–	–	–	–	–	✓
Operating time (approx.)		10.5 hours with BP-283 16.5 hours with BP-284	13 hours with BP-290 18.5 hours with BP-294	18 hours with BP-280 11.5 hours with BP-279 9 hours with BP-278	10.5 hours with BP-232WP (GPS version digital)	19/17 hours with BP-232WP (VHF/UHF)	12/11 hours with BP-264 17.5/16 hours with BP-265 (VHF/UHF)	21/19.5 hours with BP-277EX (VHF/UHF)	13 hours with BP-292UL
IP rating		IP68 (1 m depth/1 hour)	IP67/66/55/54	IP67/55/54	IP67	IP67	IP54	IP67	IP67/66/55/54
MIL standard		MIL-STD-810-G	MIL-STD-810-G	MIL-STD-810-G	MIL-STD-810-G	MIL-STD-810-G	MIL-STD-810-G	MIL-STD-810-G	MIL-STD-810-G

*5 Д с у н в а е т е 5-Tone. *6 З в с т о в р и . *7 Т л о о р н ч н ы е ф н ц и. (PTT ID, э с р н ы й о т с р а и (RX) и з г у и ы / о и и ы (RX))

*8 Т л к о р и е н ф н ц и. (PTT ID и

э с р н ы в з в

*9 IC-F52D-UL/F62D-UL н с а и о е к н я в р 2019.

С е и и а и д я IDAS™ м б л н х р ц й и р п т р в

	IC-F5400D/DS IC-F6400D/DS	IC-F5061/D, F6061/D IC-F5063/D, F6063/D	IC-F5220D/F6220D	IC-F5121D/F6121D IC-F5123D/F6123D	IC-FR5200H IC-FR6200H	IC-FR5000 IC-FR6000
Ч с о н и д а з н (Varies according to version)	136–174 MHz 380–470 MHz 450–512 MHz	136–174 MHz 350–400 MHz 400–470 MHz 450–512 MHz 450–520 MHz	136–174 MHz 350–400 MHz 400–470 MHz 450–512 MHz 450–520 MHz	136–174 MHz 350–400 MHz 400–470 MHz 450–512 MHz 450–520 MHz	136–174 MHz 350–400 MHz 400–470 MHz 450–512 MHz 450–520 MHz	136–174 MHz 350–400 MHz 400–470 MHz 450–512 MHz 450–520 MHz
К л ч с в к н л в (Max.)	1024/4000** Ch/ 128 zones (DT) 99 Channels** (DS)	512 channels/ 128 zones	128 channels/ 8 zones	128 channels/ 8 zones	32 channels	32 channels
Т п и л ч н я (Varies according to version)	16K0F3E*, 14K0F3E, 11K0F3E, 8K50F3E, 8K30F1E/D, 4K00F1E/D	16K0F3E*, 11K0F3E, 11K0F7E/D, 8K10F1E/D, 4K00F1E/D	16K0F3E*, 11K0F3E, 8K50F3E, 4K00F1E/F1D	16K0F3E*, 11K0F3E, 8K50F3E, 4K00F1E/F1D	16K0F3E*, 11K0F3E, 11K0F7E/D/W 4K00F1E/D, 4K00F3E	16K0F3E*, 11K0F3E, 11K0F7E/D/W 8K50F3E, 4K00F1E/D, 4K00F3E
Ш г к н л а (Varies according to version)	12.5/15/25 kHz, 6.25/12.5 kHz	6.25/12.5/25 kHz, 6.25/15/30 kHz	6.25/12.5/25 kHz, 6.25/15/25 kHz	6.25/12.5/25 kHz	6.25/12.5/25 kHz	6.25/12.5/25 kHz 7.5/15/30 kHz
Р з е ы (projections not included; WxHxD)	174 × 55 × 150 mm 6.9 × 2.2 × 5.9 in	160 × 45 × 150 mm 6.3 × 1.8 × 5.9 in	150 × 40 × 167.5 mm 5.9 × 1.6 × 6.6 in	150 × 40 × 167.5 mm 5.9 × 1.6 × 6.6 in	483 × 88 × 360 mm 19.0 × 3.5 × 14.2 in	483 × 88 × 260 mm 19.0 × 3.5 × 10.2 in
В с (approx.)	1.5 kg; 3.3 lb	1.3 kg; 2.9 lb	1.1 kg; 2.4 lb	1.1 kg; 2.4 lb	10 kg; 22 lb	5.6 kg; 12.3 lb
RF в х. М щ о т	VHF	50 W	50 W (F5061/D) 25 W (F5063/D)	50 W	50 W (100% duty cycle)	50 W (50% duty cycle) 25 W (at 100% duty cycle)
	UHF	45 W	45 W (F6061/D) 25 W (F6063/D)	45 W	45 W (100% duty cycle)	50 W (50% duty cycle) 25 W (at 100% duty cycle)
Ч у в с т в - т ь (at 12 dB SINAD)	0.22 µV typ. (VHF) 0.25 µV typ. (UHF)	0.25 µV typ.	0.25 µV typ.	0.25 µV typ.	0.30 µV typ. (VHF) 0.25 µV typ. (UHF)	0.30 µV typ. (VHF) 0.25 µV typ. (UHF)
	(at 5% BER)	0.25 µV typ.**	0.20 µV typ.	0.20 µV typ.	0.18 µV typ.	0.25 µV typ.
Н л н ы и к ж н я	Analog (V/UHF)	78 /75 dB typ.	77/77 dB typ.	75/75 dB typ.	75/75 dB typ.	78/78 dB typ.
	Digital (V/UHF)	70/70 dB typ.	–	70/70 dB typ.	70/70 dB typ.	75dBµV emf typ./ 65dBµV emf min.
AF output power (4Ω load)	4 W typ.	4 W typ.	4 W typ.	4 W typ.	4 W typ.	4 W typ.

*1 н к т р е ч с о н е д а а о ы (350–400, 450–520 MHz в р и) н с р и и о а ы FCC.

*2 т е у т я о ц о а ы л ч н н ы к ю (ISL-CHEX). *3 И - з с г е т о о д с л я и д к ц я к н л в з о н д 99 в б а н х к н л в и 1024.

*4 о о о 1% BER (Digital 6.25 kHz).

	IC-F5400D/DS IC-F6400D/DS	IC-F5061D IC-F5063D IC-F6061D IC-F6063D	IC-F5061 IC-F5063 IC-F6061 IC-F6063	IC-F5220D IC-F6220D	IC-F5121D IC-F5123D IC-F6121D IC-F6123D	IC-FR5200H IC-FR6200H	IC-FR5000 IC-FR6000
Type-D multi-site trunking	✓ (ISL-UGMTR required)	✓	(UT-126H/HL required)	✓	–	✓**	✓ (UC-FR5000 + CF-FR5000MT required)
Type-D single-site trunking	✓ (ISL-UGMTR required)	✓	(UT-126H/HL required)	✓	✓	✓**	✓ (UC-FR5000 required)
Multi-site conventional	✓	✓	(UT-126H/HL required)	✓	✓	✓**	✓ (UC-FR5000 + CF-FR5000MC required)
Digital voice scrambler	✓	✓	✓	✓	✓	✓	✓
DES Encryption	✓ (UT-134 required for 64-key)	–	–	–	–	–	–
AES Encryption	✓ (UT-134 & ISL-AKAES required)	–	–	–	–	–	–
OTAR Function	✓ (CS-OTAR1 required)	–	–	–	–	–	–
OTAP Function	✓ (CS-OTPM1 required)	–	–	–	–	–	–
CTCSS/DTCS (Encoder/Decoder)	✓	✓	✓	✓	✓	✓	✓
2-Tone (Encoder/Decoder)	✓	✓	✓	–	✓	–	–
5-Tone (Encoder/Decoder)	✓	✓	✓	–	✓	✓	✓
DTMF	autodial	✓	✓	–	✓	✓	✓
	decoder	✓**	✓**	–	–	✓	✓
Voice Scrambler	Inversion	✓	✓	–	–	✓	✓
MDC 1200	✓	✓	✓	–	✓**	–	–
LTR™ trunking	✓	✓	✓	–	–	✓**	✓**
GPS receiver	✓ (UX-241 required)	–	–	–	–	–	–
Channel announcement	✓	–	–	✓	–	–	–
Voice recorder	✓	–	–	–	–	–	–
IP rating	IP55	IP54 (Controller and RMK-3)	–	–	–	–	–
MIL standard	MIL-STD-810-G	MIL-STD-810-G	MIL-STD-810-G	MIL-STD-810-G	MIL-STD-810-F	MIL-STD-810-G	MIL-STD-810-F

*5 Д с у н в а е т е 5-Tone. *6 О р и е н е ф н ц т л к . (PTT ID, э с р в з в т с р ц и з г у и / о и и ь т л к).

*7 Т е у т в н ш и й к н р л е . *8 З в с т о в р и

Спецификации для аналоговых рации и раций данных

		IC-F1000/T/S IC-F2000/T/S	IC-F3001 IC-F3003 IC-F4001 IC-F4003	IC-F5021 IC-F5023/H IC-F6021 IC-F6023/H	IC-F5011 IC-F5013/H IC-F6011 IC-F6023/H	IC-F5122DD IC-F6122DD
Ч с о н й д а а о (Varies according to version)		136–174 MHz 335–380 MHz (IC-F2000) 400–470 MHz 450–512 MHz 450–520 MHz	136–174 MHz 350–400 MHz 400–470 MHz 450–512 MHz 450–520 MHz	136–174 MHz 400–470 MHz 450–512 MHz 450–520 MHz	136–174 MHz 400–470 MHz 450–512 MHz 450–520 MHz	136–174 MHz 400–470 MHz 450–512 MHz 450–520 MHz
К л ч с к н л в (Max.)		IC-F1000T/S, F2000T/S: 128 ch IC-F1000, F2000: 16 ch	16 channels	128 channels /8 zones	8 channels	128 channels
Т п и л ч н я (Varies according to version)		16K0F3E*, 11K0F3E	16K0F3E*, 11K0F3E	16K0F3E*, 11K0F3E	16K0F3E*, 11K0F3E	8K30F1D, 4K00F1D
Ш г к н л (Varies according to version)		12.5/25 kHz	12.5/25 kHz, 15/30 kHz	12.5/25 kHz, 15/30 kHz	12.5/25 kHz, 15/30 kHz	6.25/12.5 kHz
Р з е ы (projections not included; WxHxD)		52.2 × 111.8 × 24.5 mm; 2.1 × 4.4 × 1.0 in (With BP-279)	58 × 111 × 35.5 mm 2.3 × 4.4 × 1.4 in (With BP-265)	150 × 40 × 167.5 mm 5.9 × 1.6 × 6.6 in (50/45 W) 150 × 40 × 117.5 mm 5.9 × 1.6 × 4.6 in (25 W)		150 × 40 × 134.7 mm 5.9 × 1.6 × 5.3 in
В с (approx.)		240 g; 8.5 oz (With BP-279)	270 g; 9.5 oz (With BP-265)	1.1 kg; 2.4 lb (50/45 W) 0.8 kg; 1.8 lb (25 W)		0.9 kg; 2.0 lb
RF в х. М щ о т	VHF	5 W	5 W	50 W (F5021, F5023H) 25 W (F5023)	50 W (F5011, F5013H) 25 W (F5013)	25 W
	UHF	4 W	4 W	45 W (F6021, F6023H) 25 W (F6023)	45 W (F6011, F6013H) 25 W (F6013)	
Ч в т - т (п и 12 dB SINAD)		0.25 µV typ.	0.25 µV typ.	0.25 µV typ.	0.25 µV typ.	0.32/0.28 µV typ. (D 12.5/D 6.25)
н е л и н е й н ы е и с к а ж е н и я	VHF	74 dB typ.	75 dB typ.	75 dB typ.	75 dB typ.	68/66 dB typ. (D 12.5/D 6.25)
	UHF	73 dB typ.	74 dB typ.			
AF в х. М щ о т	Internal SP	1500 mW typ. (8 Ω)	800 mW typ. (12 Ω)	4 W typ. (4 Ω)	4 W typ. (4 Ω)	—
	External SP	400 mW typ. (8 Ω)	400 mW typ. (8 Ω)	—	—	

*1 Н к т р е ч с о н е д а а о ы (335–380, 350–400, 450–520 MHz в р и) н с р и и в н FCC.

		IC-F1000/T/S IC-F2000/T/S	IC-F3001 IC-F3003 IC-F4001 IC-F4003	IC-F5021 IC-F5023/H IC-F6021 IC-F6023/H	IC-F5011 IC-F5013/H IC-F6011 IC-F6023/H
CTCSS/ DTCS	encoder	✓	✓	✓	✓
	decoder	✓	✓	✓	✓
2-Tone	encoder	✓	✓	✓	✓
	decoder	✓	✓	✓	✓
5-Tone	encoder	✓	✓	✓	✓
	decoder	✓	✓	✓	✓
DTMF	autodial	✓	✓	✓	✓
	decoder	—	—	—	—
Voice Scrambler	Inversion	✓ (16-code)	—	—	—
MDC 1200		✓*2	✓*3	✓*4	✓*4
Man down function		✓	—	—	—
Motion detection function		✓	—	—	—
Channel announcement		✓	—	—	—
Operating time (approx.)		20 hours with BP-280 14 hours with BP-279 10 hours with BP-278	14 hours with BP-264 20 hours with BP-265	—	—
IP Rating		IP67	IP54	—	—
MIL standard		MIL-STD-810-G	MIL-STD-810-F	MIL-STD-810-F	MIL-STD-810-F

*2 Limited functions only. (PTT ID, emergency (TX/RX), radio check (RX), stun/revive (RX), transmit status messages only). *3 Limited functions only. (PTT ID and emergency only).

*4 Limited functions only. (PTT ID, emergency (TX/RX), radio check (RX), stun/revive (RX) only).

С е ц ф к ц и д я RoIP IP п р д в х р д о с с е

		VE-PG4
Напряжение питания		12 V DC \pm 10%, 4 A maximum 100–240 V AC (with the supplied AC adaptor)
Р з е ы (W x H x D; projections not included)		213 x 36.8 x 270 mm; 8.4 x 1.4 x 10.6 in (Approximate)
В с (approx.)		1.8 kg; 4 lb (Main unit, approximate)
Соответствие требованиям		FCC Part 15 Class B/ ICES003, Part22, Part24, Part27, EN301 489-1, EN301 489-19, EN301 489-52, EN301 908-1, EN301 908-2, EN301 908-13, EN303 413, EN62479 EN62311, EN62368-1
LAN/WAN		(RJ-45 type) x 1 (Auto MDI/MDI-X) 10BASE-T/100BASE-TX/1000BASE-T * WAN/LAN port selectable.
LAN		(RJ-45 type) x 1 (Auto MDI/MDI-X) 10BASE-T/100BASE-TX/1000BASE-T
USB	Host interface	USB 3.0 Standard A receptacles x3
	Console interface	USB 2.0 mini B receptacles x1
Network*	4G bands:	LTE B1, B3, B7, B8, B20 (EUR) LTE B2, B4, B12 (USA)
	3G bands:	W-CDMA B1, B8 (EUR) W-CDMA B2, B5 (USA)
External 1-4 port	Connectors	2.54 mm (0.1 in) pitch quick connector (4 terminals x3) x4
	Audio input	-10 dBs/-40 dBs selectable Input impedance 10 k Ω unbalance
	Audio output	0 dBs/-20 dBs selectable 600 Ω load unbalance/8 Ω 1 W speaker
	Control input	Low voltage contacts (3.3 V DC/ 1 mA)/ Voltage input (3–16 V)
	Control output	No voltage contacts (30 V/ 500 mA)/ Open collector (3–16 V 10 mA)
Internet protocol		IPv4
VoIP protocol		SIP
Codec		G.711 μ -law, AMBE+2™

* Service availability depends on the country. Network coverage provided by a custom SIM card.

		IP1000C
Питание		100–240 V AC (with supplied AC adaptor)
Р з е ы (WxHxD)*		232 x 38 x 168 mm; 9.1 x 1.5 x 6.6 in
В с (approx.)		750 g; 1.7 lb (Main unit only)
LAN		RJ-45 connector x 4 (AUTO MDI/MDI-X) 1000BASE-T/100BASE-TX/10BASE-T
USB		Standard A receptacles x 2
Консоль обслуживания		RS-232 (RJ-11) connector

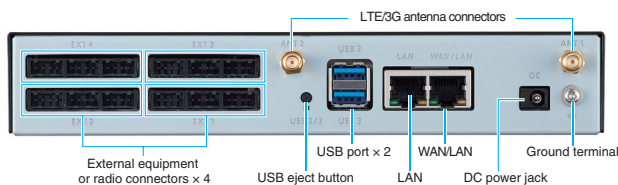
* Projections are not included.

		AP-95M
Wireless LAN		IEEE 802.11 ac/a/b/g standard
Ч с о н й д а а о *		2.412–2.472 GHz, 5.18–5.24, 5.745–5.825 GHz
С о о т п р д ч д н ы (т о .)		11 Mbps, 54 Mbps, 400 Mbps*, 866.7 Mbps
Питание		PoE (IEEE802.3af standard, Maximum 9 W) or AC adapter (12 V/2 A)
Р з е ы (WxHxD)*		162 x 42 x 162 mm; 6.4 x 1.7 x 6.4 in
В с (approx.)		520 g; 1.1 lb (Main unit only)
LAN		RJ-45 connector x 1 1000BASE-T/100BASE-TX/ 10BASE-T (Auto MDI/MDI-X)
Безопасность		WEP (64/128/152-bit), WPA, WPA2, WPA-PSK, WPA2-PSK IEEE 802.1X/EAP

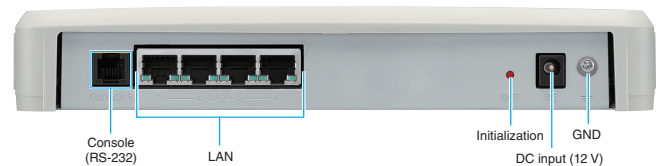
* Projections are not included. Authorized frequency range and channels may differ, depending on country.

*1 When connecting with a terminal compatible with 256-QAM.

В д з д е п н л (VE-PG4)



В д з д е п н л (IP1000C)



		IP100H
Беспроводной стандарт		IEEE 802.11 a/b/g/n
Ч с о н й д а а з н *		2.412–2.472 GHz, 5.18–5.825 GHz
Р з е ы (W x H x D; projections not included)		58 x 95 x 26.4 mm; 2.3 x 3.7 x 1.0 in (с BP-271)
В с (approx.)		205 g; 7.2 oz (с BP-271 и а т н о)
RF в х м щ о т		Less than 10 mW/MHz
Голосовой кодек		G.711 μ -law (64 kbps)
AF в х м о н с ь	Internal SP	400 mW (typ., 16 Ω at 10% distortion)
	External SP	200 mW (typ., 8 Ω at 10% distortion)
Безопасность		WEP(64/128-bit), WPA-PSK(TKIP/AES), WPA2-PSK(TKIP/AES)
Р б ч е в е		(1:1:8 р б ц к .)Б л е ч м 20 а о (с BP-271)
IP р и й г в д н п о и а м с и		IPX7
MIL с а д р		MIL-STD-810-G

* Р з е ш н ы ч с о н й и п л з н и к н ы м г т о л ч т я в з в и о т о с а .

С е и и а и д я IP п р д в х р д о и е

		IP501H (Handheld radio)	IP501M (Mobile radio)
Сеть	4G bands:	LTE B1, B3, B7, B8, B20 (EXP) LTE B2, B4, B5, B17 (USA)	LTE B1, B3, B7, B8, B20 (EXP) LTE B2, B4, B12 (USA) LTE B1, B3, B5, B7, B8, B28 (AUS)
	3G bands:	W-CDMA B1, B8 (EXP) W-CDMA B2, B5 (USA)	W-CDMA B1, B8 (EXP) W-CDMA B2, B5 (USA) W-CDMA B1, B5 (AUS)
Р з е ы (W x H x D; projections not included)		59 x 95 x 32 mm; 2.3 x 3.7 x 1.3 in (with BP-272)	125 x 29 x 156 mm; 4.9 x 1.4 x 6.1 in
Weight (approx.)		240 g; 8.5 oz (with BP-272 and antenna)	TBD
Voice Codec		G.726 (32 kbps)	G.726 (32 kbps)
AF в х м щ о т	Internal SP	400 mW (16 Ω at 10% distortion)	—
	External SP	200 mW (8 Ω at 10% distortion)	More than 4 W (4 Ω at 10% distortion)
Р б ч е в е		(5:5:90 duty cycle.) б л е 17 ч с в (с BP-272)	—
Bluetooth®		Ver 2.1 +EDR	Ver 2.1 +EDR
GPS		Built-in	Built-in
LAN		—	RJ-45 connector x 1 100BASE-TX/10BASE-T (AUTO MDI/MDI-X)

С е и и а и д я В р ц й и а т н с р и а м х а т н

		IC-F8101	
		(EXP/USA version)	(AUS version)
Ч с о н й д а а о	Rx	0.5–29.999 MHz (Continuous)	
	Tx	1.6–29.999 MHz	
Количество каналов		500 ch 500 selcall ch, 500 ALE ch	
Тип излучения		J3E, J2B, F1B, A1A, A3E	J3E and A3E (RX only)
Требования по питанию		13.8 V DC (11.73–15.87 V DC)	13.8 V DC (10.8–15.6 V DC)
Ток потребления	Tx	28 A	
	Rx	3.0 A	
Р з е ы (W x H x D; projections not included)		174 x 62 x 259 mm; 6.9 x 2.4 x 10.2 in (Controller attached type)	
В с (approx.)		3.9 kg; 8.6 lb (Controller attached type)	
RF в х м щ о т		125/50/10 W PEP (J3E/A1A)	100/50/10 W PEP (J3E)
		75/50/10 W PEP (F1B/J2B)	
		30/12.5/ 3W PEP (A3E)	
Побочное излучение		64 dB below PEP typ. (EXP) 64 dB below PEP (USA)	64 dB below PEP typ.
Подавление несущей		50 dB below PEP	
Нежелательная боковая полоса		55 dB below PEP (400 Hz) 65 dB below PEP (1 kHz)	
Чувств -ть	J3E	14 dBμV (0.5–1.599 MHz, at 10 dB S/N) -14 dBμV (1.6–29.999 MHz, at 10 dB S/N)	
	A3E	22 dBμV (0.5–1.599 MHz, at 10 dB S/N) 6 dBμV (1.6–29.999 MHz, at 10 dB S/N)	
Селект -ть	J3E	2.4 kHz/-6 dB, 3.8 kHz/-60 dB	
	A3E	6 kHz/-6 dB, 15 kHz/-60 dB	
Ложное срабатывание		70 dB	
AF в х м щ о т		4.0 W typ. (with 4 Ω load at 10% distortion)	
IP р й и г в д н п о и а м с и		IP54	
MIL с а д р		MIL-STD-810-G	

		AH-740
Ч с о н й д а а о	С хлытовой антенной	2.5–29.9999 MHz
	с AH-5NV	2.2–29.9999 MHz
Вых. мощность		SSB/DATA: 125 W PEP
VSWR	С хлытовой антенной	1.5:1 typical (50 Ω)
	с AH-5NV	1.5:1 typical (50 Ω)
скорость настройки	новый канал из памяти	2–3 S typical 150 mS typical
Количество каналов в памяти		45 channels
Требования по питанию		13.8 V DC (10.8–15.87 V DC)
Потребление		0.4 A typical
Мощность при настройке		5–15 W PEP Rated 10 W PEP
Р з е ы (Projections not included)	Г л в о п и о (W x H x D)	238 x 145 x 160 mm; 9.4 x 5.7 x 6.3 in
	В с т	1909 mm; 75.2 in
Weight (approx.)		3.5 kg; 7.7 lb
Mounting		M16 x 45 mm
Аксессуары в поставке		6 м; 19.7 фт к б л и 6 м; 19.7 фт к а с к б л
IP Rating		IP55
MIL standard		MIL-STD-810-G

Marineq